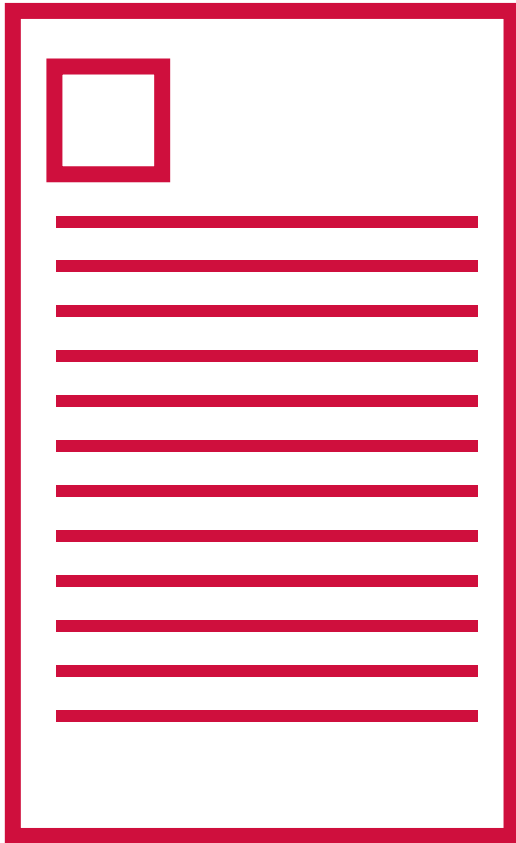


Aldelís

Aves nobles y Derivados, S.L.

**Informe de
sostenibilidad**

2023



PRESENTACIÓN DEL INFORME

1

MENSAJE DEL DIRECTOR GENERAL

2

RESUMEN EJECUTIVO

3

01	ACERCA DE ALDELÍS 05	05	GOBERNANZA DE LA SOSTENIBILIDAD 43
02	NUESTRO ENFOQUE ESTRATÉGICO 11	06	DESEMPEÑO ECONÓMICO Y FINANCIERO 50
03	DESEMPEÑO AMBIENTAL 18	07	DESAFÍOS Y FUTURO 54
04	DESEMPEÑO SOCIAL 32	08	INFORMACIÓN ADICIONAL 62

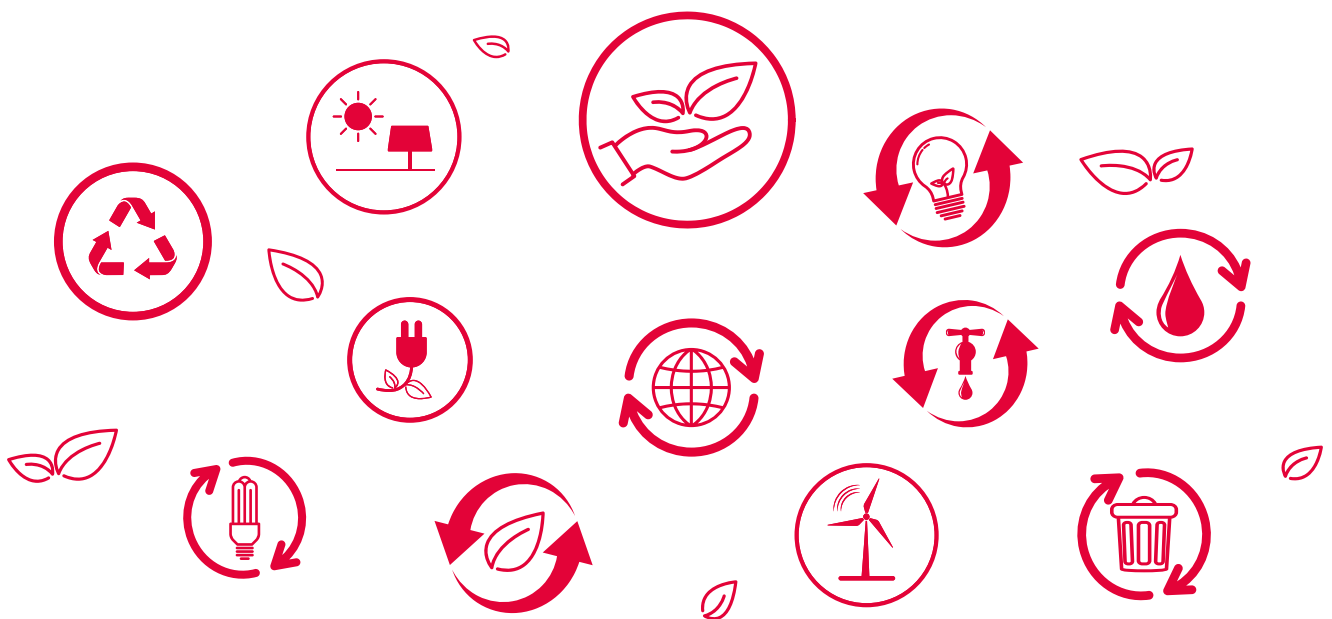
Presentación del Informe

En un contexto global marcado por la creciente importancia de la sostenibilidad, **AVES NOBLES Y DERIVADOS, S.L.** asume el compromiso de transparencia y responsabilidad presentando su **Informe de Sostenibilidad**. Este documento, elaborado siguiendo los requisitos de los Indicadores GRI y en cumplimiento de la **Ley 11/2018 de 28 de diciembre**, refleja nuestro compromiso con la creación de valor a largo plazo para nuestros stakeholders y el entorno en el que operamos.

Este informe es el resultado de un exhaustivo análisis de doble materialidad, basado en la identificación de los temas relevantes tanto para nuestro desempeño económico como para nuestro impacto en el entorno, nos ha permitido definir las prioridades de nuestra estrategia de sostenibilidad.

A través de este informe, queremos compartir con nuestros stakeholders nuestro desempeño en **materia ambiental, social y de gobierno corporativo (ESG)**, destacando nuestras iniciativas, logros y desafíos. Asimismo, queremos abrir un espacio de diálogo transparente y constructivo para seguir avanzando juntos hacia un **futuro más sostenible**.

Este informe no solo representa un hito en nuestro camino hacia la sostenibilidad, sino que también sienta las bases para una gestión empresarial más **responsable y transparente**, consolidando nuestro compromiso con la creación de un futuro mejor para todos.



Mensaje de nuestro Director General

“

Estamos comprometidos con el desarrollo económico sostenible y la responsabilidad social.

”

Queridos lectores,

Permítanme que les abra las puertas de ALDELÍS, no solo a nuestras instalaciones y procesos, sino también a nuestra **visión de un futuro más verde y responsable**. En estas páginas, encontrarán más que datos y cifras: encontrarán el alma de una empresa que cree firmemente en que la sostenibilidad no es una meta lejana, sino el camino que debemos recorrer juntos, hoy mismo.

En ALDELÍS, creemos que la sostenibilidad no es solo una palabra de moda, sino la única manera de **construir un futuro** próspero y justo para todos. No se trata solo de reducir nuestro impacto, sino de generar un impacto positivo en el mundo que nos rodea. Cada decisión que tomamos, cada innovación que impulsamos, cada ingrediente que seleccionamos está impregnado de nuestro compromiso inquebrantable con las personas y el planeta.

Este informe de sostenibilidad es una invitación a un diálogo honesto y transparente. Queremos compartir con ustedes nuestros avances, pero también nuestros desafíos, porque **creemos en el poder de la colaboración para construir un futuro mejor**. Hemos escuchado atentamente las voces de nuestros stakeholders, desde nuestros empleados, que son el alma de ALDELÍS, hasta nuestros consumidores, que confían en nosotros para llevar a sus mesas alimentos de calidad.

Somos conscientes de la responsabilidad que tenemos como parte de la industria alimentaria. El mundo nos observa y nos necesita. Por eso, en ALDELÍS, hemos asumido el compromiso de liderar con el ejemplo, **impulsando prácticas sostenibles en toda nuestra cadena de valor**.

Les invito a descubrir en este informe cómo esta-

mos reduciendo nuestra huella ambiental, cómo estamos cuidando de nuestros recursos más preciados, **cómo estamos construyendo una empresa más justa e inclusiva**, y cómo estamos trabajando para que nuestras operaciones sean un motor de desarrollo para las comunidades en las que operamos.

Juntos, podemos cultivar un futuro más verde y sostenible.



David Botaya

CEO AVES NOBLES Y DERIVADOS, S.L.

Resumen Ejecutivo

ALDELÍS, empresa líder en productos avícolas precocinados, presenta su Informe de Sostenibilidad 2024, reflejo de su compromiso con la transparencia y la creación de valor. Elaborado bajo los estándares **GRI, CSRD y ESRS**, el informe destaca el enfoque de ALDELÍS en áreas como el **cambio climático y el bienestar animal**, mostrando sus logros y desafíos. Una invitación a stakeholders a conocer el camino de ALDELÍS hacia un futuro más sostenible.

ALDELÍS, sabor de tradición con visión de futuro. **Fundada en 1990 en Aragón**, ALDELÍS se ha consolidado como un **referente en la elaboración de productos precocinados** de carne de ave, llevando a la mesa de las familias españolas la calidad y el sabor tradicional. Desde nuestros inicios, la sostenibilidad ha sido un pilar fundamental de nuestra cultura empresarial, buscando el **equilibrio entre el éxito económico, el bienestar social y la protección del medio ambiente**.

Este Informe de Sostenibilidad, refleja nuestro compromiso con la transparencia y la rendición de cuentas a nuestros stakeholders. Elaborado siguiendo las directrices de los estándares **GRI**, la Directiva **CSRD** y considerando los futuros **ESRS**, este documento ofrece una visión completa de nuestro desempeño en materia ambiental, social y de gobernanza (ESG) durante el ejercicio 2024.

El análisis de doble materialidad, eje central de nuestro enfoque estratégico, nos ha permitido **identificar los temas ESG más relevantes** tanto para nuestro negocio como para nuestros stakeholders. La lucha contra el cambio climático, la seguridad alimentaria y el desarrollo local se han situado como las áreas prioritarias de nuestra estrategia de sostenibilidad.



**ALDELÍS, compromiso
con la transparencia y
un futuro más
sostenible**

Resumen Ejecutivo

A lo largo de 2024, hemos cosechado **importantes logros en nuestro camino** hacia la sostenibilidad. Destacamos la reducción de nuestra huella de carbono gracias a la implementación de medidas de eficiencia energética y el uso creciente de energías renovables en nuestras instalaciones. Además, **hemos fortalecido nuestro compromiso con el bienestar animal** a través de la colaboración con proveedores que comparten nuestros valores y la implementación de un programa de formación específico.

Si bien celebramos nuestros avances, somos conscientes de los desafíos que aún tenemos por delante. La gestión eficiente del **agua, la reducción de los residuos generados** en nuestra cadena de valor y la búsqueda de soluciones innovadoras para el envasado sostenible son áreas en las que seguimos trabajando con determinación.

En ALDELÍS, miramos hacia el futuro con la convicción de que la sostenibilidad es un viaje sin fin. Nos hemos fijado objetivos ambiciosos para los próximos años, incluyendo la reducción del consumo de agua por kilogramo de producto, la certificación de una gran parte de nuestros productos bajo un sello de bienestar animal reconocido y el desarrollo de **envases 100% reciclables o compostables**.

Les invito a descubrir en este informe cómo estamos reduciendo nuestra huella ambiental, cómo estamos cuidando de nuestros recursos más preciados, cómo estamos construyendo una empresa más justa e inclusiva, y cómo estamos trabajando para que nuestras operaciones sean un motor de desarrollo para las comunidades en las que operamos.

Juntos, podemos cultivar un futuro más verde y sostenible.



En ALDELÍS, no solo elaboramos alimentos, construimos un futuro más sostenible. Este Informe de Sostenibilidad es una invitación a nuestros stakeholders a acompañarnos en este viaje, compartiendo nuestro compromiso con la transparencia, la mejora continua y la creación de valor compartido.

01

**ACERCA DE
ALDELÍS**

02

**NUESTRO ENFOQUE
ESTRATÉGICO**

03

**DESEMPEÑO
AMBIENTAL**

04

**DESEMPEÑO
SOCIAL**

05

**GOBERNANZA DE LA
SOSTENIBILIDAD**

06

**DESEMPEÑO ECONÓMICO
Y FINANCIERO**

07

DESAFIOS Y FUTURO

08

**INFORMACIÓN
ADICIONAL**

01 Acerca de ALDELÍS

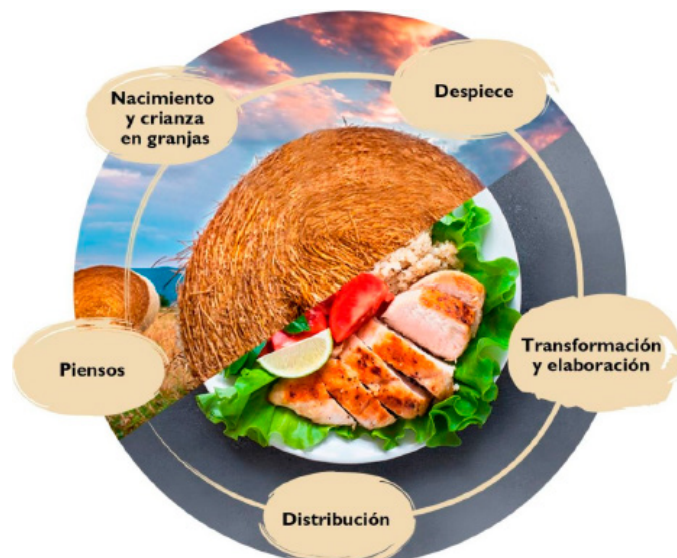
ALDELÍS: *Del corazón de Aragón a tu mesa saboreando un futuro mejor.*

En ALDELÍS, el sabor tradicional aragonés se escribe con letras de innovación y sostenibilidad. **Fundada en 1990 por la familia Botaya** desde el cariño a su tierra, nuestra **pasión por la calidad y el sabor auténtico** nos ha convertido en un referente nacional. Elaboramos productos precocinados de carne de ave, sí, pero nuestra receta va mucho más allá de los ingredientes

ALDELÍS, compromiso con la transparencia y un futuro mas sostenible



Desde el primer día, nuestro crecimiento ha ido de la mano de nuestros valores: **calidad, innovación y compromiso**. Formamos parte del Grupo PADESA, una integración vertical que nos permite controlar cada paso del camino, desde la alimentación de nuestras aves hasta que el producto llega a tu mesa. **Frescura, origen controlado y un sabor que te transporta a casa... eso es ALDELÍS.**



01 Acerca de ALDELÍS

ALDELÍS: *Del corazón de Aragón a tu mesa saboreando un futuro mejor.*

NUESTRA MISIÓN ES SENCILLA: queremos que disfrutes de la buena mesa, sin complicaciones, pero con la seguridad de estar eligiendo **productos deliciosos, nutritivos y elaborados** con el máximo respeto por el medio ambiente.

En ALDELÍS no nos conformamos con ser solo una empresa de alimentación, aspiramos a **liderar la transformación del sector**. Creemos en un futuro donde la alimentación y la sostenibilidad van de la mano, donde el sabor tradicional y la innovación se fusionan para crear un **futuro más justo y respetuoso con el planeta**. Este Informe de Sostenibilidad es nuestra forma de abrirte las puertas, de compartir nuestro camino y nuestros sueños. **Porque en ALDELÍS, no solo alimentamos familias, alimentamos un futuro mejor.**



LOTE DE PRODUCTOS ALDELÍS

01 Un grupo empresarial sólido

Sostenibilidad: El ingrediente secreto que nos hace únicos

En ALDELÍS, la sostenibilidad no es una moda, es el aroma que impregna todo lo que hacemos. **Desde el campo aragonés hasta tu mesa**, cada paso que damos busca el equilibrio perfecto entre el sabor tradicional, el bienestar de las personas y el cuidado del planeta.

Creemos que la responsabilidad y el éxito empresarial no son opuestos, sino ingredientes que se complementan a la perfección. Por eso, la sostenibilidad no es un departamento aparte, es un **ingrediente transversal** que se integra en cada decisión que tomamos.

¿Cómo lo hacemos? Con un enfoque estratégico basado en tres pilares:

MINIMIZAR NUESTRO IMPACTO AMBIENTAL: Minimizar nuestro impacto ambiental es una prioridad, y para lograrlo, **optimizamos el consumo de recursos** en cada etapa de nuestra operación. Apostamos por las energías renovables como fuente principal de abastecimiento energético. Un ejemplo de ello es nuestra planta en PLAZA, que funciona **con energía solar**, contribuyendo a la reducción de nuestra huella de carbono. Además, seguimos trabajando para incorporar fuentes de energía limpia en todas nuestras instalaciones.

FOMENTAR EL PROGRESO SOCIAL: Promovemos la igualdad de oportunidades, la diversidad y la inclusión en nuestra plantilla. **Garantizamos un entorno de trabajo seguro y saludable** y colaboramos activamente con la comunidad local.

IMPULSAR UNA GOBERNANZA RESPONSABLE: Operamos con transparencia y ética, cumpliendo con la legislación vigente y promoviendo **prácticas de buen gobierno corporativo**.



01 Un grupo empresarial sólido

Sostenibilidad: El ingrediente secreto que nos hace únicos

Nuestro compromiso con la sostenibilidad se refleja en nuestra adhesión a los Objetivos de Desarrollo Sostenible (ODS) de Naciones Unidas.

Además trabajamos con un sistemas de KPIs e indicadores clave para el cumplimiento de la CSRD y los ESRS:

1

AMBIENTALES

Huella de carbono (alcance 1, 2 y 3), consumo de agua, generación de residuos, uso de envases reciclables.

2

SOCIALES

Porcentaje de mujeres en puestos de responsabilidad, número de accidentes laborales, inversión en formación de empleados, donaciones a proyectos sociales.

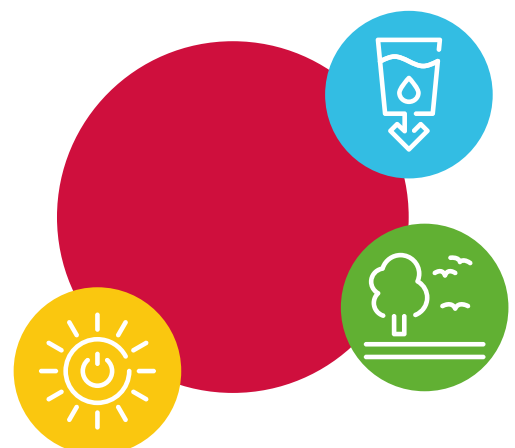
3

GOBERNANZA

Existencia de código ético, canal de denuncias, evaluación de riesgos en materia de sostenibilidad.

“Este informe de sostenibilidad es nuestra forma de rendir cuentas, de compartir nuestro camino y de seguir avanzando juntos hacia un futuro más sostenible y delicioso.”

“Para nosotros, la sostenibilidad no es solo una cuestión de responsabilidad, es una oportunidad para construir un futuro mejor para todos”
- David y Juan



01 Un grupo empresarial sólido

Nuestro compromiso transparente: Un viaje por la sostenibilidad de ALDELÍS

En ALDELÍS, la transparencia no es una opción, es la base de la confianza que queremos construir contigo. Este informe de sostenibilidad es nuestra forma de abrirte las puertas y compartir nuestro camino en **materia ambiental, social y de gobernanza durante el 2024**

Este viaje por nuestras acciones y logros en sostenibilidad abarca todas nuestras operaciones: desde el corazón de Aragón hasta tu mesa. Para elaborarlo, hemos seguido las directrices de los estándares **GRI, CSRD y ESRS**, buscando ofrecerte una visión clara y completa de nuestro compromiso.

Pero esto no termina aquí. Si quieres profundizar en nuestro enfoque de sostenibilidad, te invitamos a visitar nuestra página web. Encontrarás información detallada sobre nuestras políticas, certificaciones, proyectos y objetivos.

Y recuerda, tu opinión nos importa. Comparte tus comentarios, sugerencias y preguntas con nosotros. En ALDELÍS, construimos un futuro más sostenible juntos.



02 Nuestro enfoque estratégico

01

ACERCA DE
ALDELÍS

05

GOBERNANZA DE LA
SOSTENIBILIDAD

02

NUESTRO ENFOQUE
ESTRATÉGICO

06

DESEMPEÑO ECONÓMICO
Y FINANCIERO

03

DESEMPEÑO
AMBIENTAL

07

DESAFIOS Y FUTURO

04

DESEMPEÑO
SOCIAL

08

INFORMACIÓN
ADICIONAL

02 Nuestro enfoque estratégico

2.1. Análisis de materialidad: Hacia una sostenibilidad que se saborea

En ALDELÍS, la **sostenibilidad no es un punto en el horizonte**, es la dirección que marca nuestro rumbo. Para trazar este camino con paso firme, hemos realizado un análisis de doble materialidad, una herramienta que nos permite **identificar los temas ESG más importantes** tanto para nosotros como para quienes nos rodean.

El diálogo, **ingrediente esencial**: Porque en ALDELÍS sabemos que la escucha es la base de cualquier buena receta, hemos involucrado a nuestros stakeholders en cada paso del análisis. A través de encuestas, entrevistas y grupos de discusión, hemos recogido sus expectativas y perspectivas en materia de sostenibilidad.

— **TEMAS QUE NOS UNEN:** ESTE PROCESO DE ESCUCHA ACTIVA NOS HA PERMITIDO IDENTIFICAR LOS TEMAS QUE MÁS PREOCUPAN A NUESTROS STAKEHOLDERS Y QUE, A SU VEZ, SON CLAVES PARA NUESTRO ÉXITO A LARGO PLAZO

- **LUCHA CONTRA EL CAMBIO CLIMÁTICO:** Reducir nuestra huella ambiental para un futuro más verde.
- **BIENESTAR ANIMAL:** Garantizar el trato ético y responsable de los animales en nuestra cadena de suministro.
- **SEGURIDAD ALIMENTARIA:** Ofrecer productos seguros, saludables y de la más alta calidad a nuestros consumidores.
- **DESARROLLO LOCAL:** Ser un motor de crecimiento y bienestar para las comunidades en las que operamos.



02 Nuestro enfoque estratégico

2.1. Análisis de materialidad: Hacia una sostenibilidad que se saborea

• **PRIORIZANDO PARA UN IMPACTO REAL:** Para enfocar nuestros esfuerzos donde realmente marcan la diferencia, hemos utilizado una matriz de materialidad. Esta herramienta nos **permite visualizar** la importancia de cada tema, tanto para AL-DELÍIS como para nuestros stakeholders, y priorizar nuestras acciones

A continuación se indican los principales **KPIs** del análisis de materialidad:

NÚMERO DE STAKEHOLDERS CONSULTADOS: la consulta ha sido lanzada a 700 participantes

NÚMERO DE TEMAS MATERIALES IDENTIFICADOS: se han identificado un total de 22 temas prioritarios

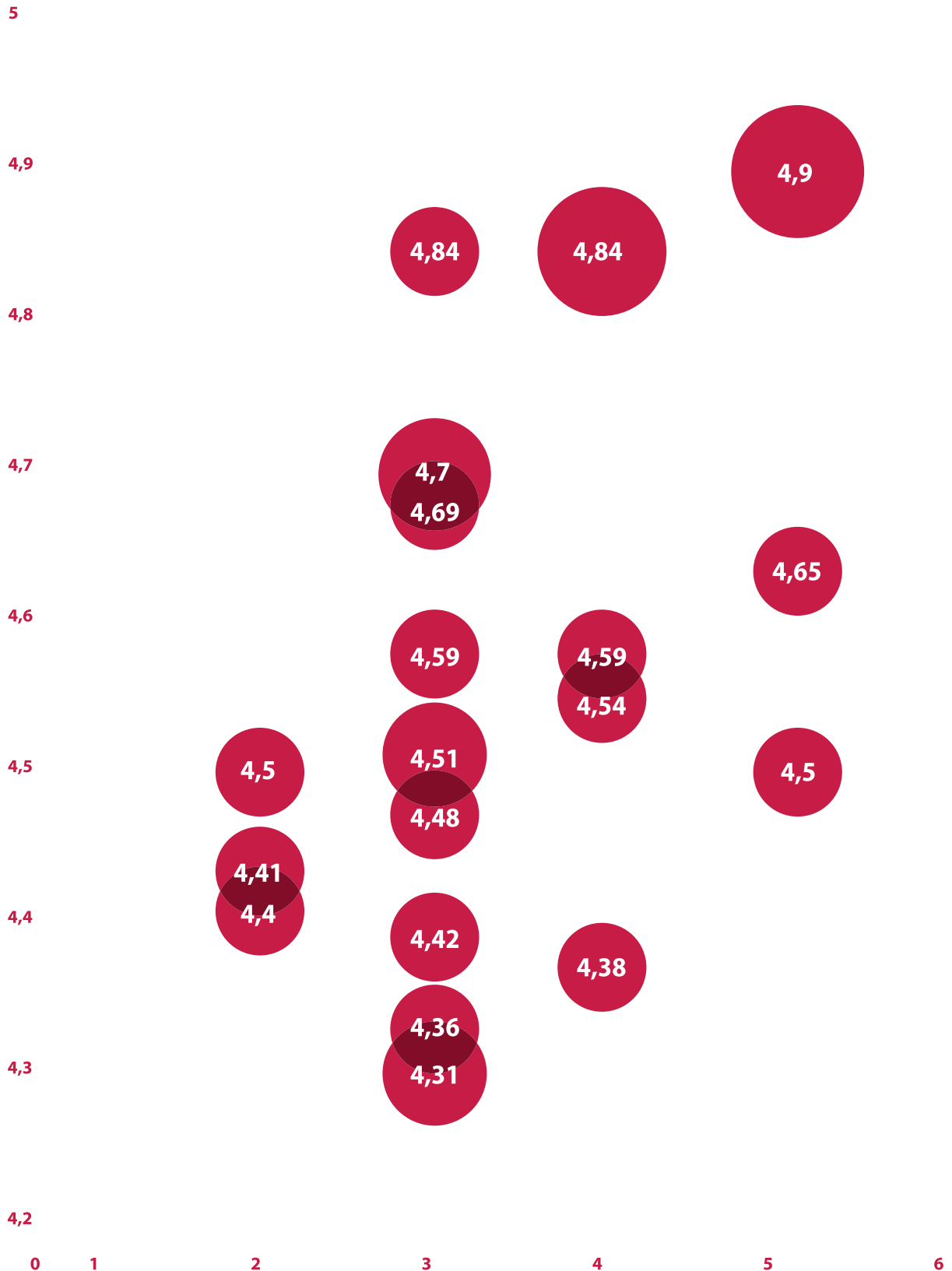
TEMAS MATERIALES PRIORITARIOS: Los temas prioritarios son los siguientes:

1. Seguridad alimentaria	4,9	12. Innovación y tecnología para la sostenibilidad	4,69
2. Salud y seguridad laboral	4,84	13. Desarrollo y formación de los empleados	4,69
3. Gestión de residuos	4,5	14. Energías renovables	4,51
4. Ética empresarial y cumplimiento normativo	4,65	15. Diversidad e inclusión	4,84
5. Cultura empresarial y buen gobierno	4,65	16. Economía circular	4,48
6. Envases sostenibles	4,59	17. Compromiso con la comunidad	4,4
7. Eficiencia energética	4,7	18. Emisiones de gases de efecto invernadero	4,42
8. Bienestar de los empleados	4,59	19. Estructura de gobierno corporativo	4,36
9. Derechos laborales	4,51	20. Gestión del agua	4,54
10. Transparencia y rendición de cuentas	4,38	21. Biodiversidad y conservación	4,41
11. Gestión de riesgos	4,31	22. Bienestar animal	4,5

*En la siguiente tabla se reflejan los datos

02 Nuestro enfoque estratégico

El análisis de **DOBLE MATERIALIDAD** es nuestro mapa para avanzar hacia una sostenibilidad que se siente, se comparte y se saborea en cada bocado.



02 Nuestro enfoque estratégico

2.2. Nuestro compromiso con el mundo: ODS, el sabor de un futuro mejor

En ALDELÍS, sabemos que la sostenibilidad no tiene fronteras. Nuestro compromiso se extiende más allá de nuestras operaciones, alineándose con los **Objetivos de Desarrollo Sostenible (ODS)** de las Naciones Unidas. Porque un futuro mejor se construye con acciones concretas que impacten positivamente en el planeta y en las personas.

ODS: SABORES QUE TRANSFORMAN EL MUNDO:

ODS 2: HAMBRE CERO



En Aldelís, el sabor se mezcla con la solidaridad para combatir el hambre. Nuestras acciones, como las donaciones a la **Hermandad del Refugio de Zaragoza** y al **Banco de Alimentos**, buscan garantizar que la alimentación digna sea un derecho para todos. Además, a través del apoyo a **Fiet Gratia**, contribuimos a la alimentación de mujeres víctimas de trata y sus hijos, promoviendo un mundo más justo.

ODS 3: SALUD Y BIENESTAR



Nos preocupamos por la salud y el bienestar a través de **alimentos nutritivos y deliciosos** elaborados con ingredientes de alta calidad. Brindamos información nutricional transparente en nuestros productos y fomentamos hábitos de vida saludables a través de nuestros canales de comunicación.

ODS 5: IGUALDAD DE GÉNERO



En Aldelís, la igualdad de oportunidades no es negociable. Implementamos un Plan de Igualdad y contamos con un Comité específico para promover la equidad de género en todos los niveles de nuestra empresa. Mantenemos una política de tolerancia cero a la violencia de género y apoyamos el deporte femenino a través del **patrocinio de Aina Cid Centelles** y el equipo **A.D. Sala Zaragoza F.S.**

ODS 8: TRABAJO DECENTE Y CRECIMIENTO ECONÓMICO



Creemos en un crecimiento económico responsable que genere empleo de calidad y oportunidades para todos. **Promovemos la inclusión laboral de personas con discapacidad** y mantenemos una cultura de seguridad y bienestar laboral para nuestros empleados.



02 Nuestro enfoque estratégico

ODS 10: REDUCCIÓN DE LAS DESIGUALDADES



Contribuimos a la reducción de las desigualdades a través de nuestro apoyo a la **Asociación de Celíacos de Aragón**, donando productos para su merienda navideña y participando en el "Día del Celíaco". **Creemos en un mundo donde todos tengan las mismas oportunidades**, independientemente de sus condiciones.

ODS 12: PRODUCCIÓN Y CONSUMO RESPONSABLES



Trabajamos con proveedores locales responsables, implementamos medidas para **reducir el desperdicio alimentario** y apostamos por envases más sostenibles.

ODS 17: ALIANZAS PARA LOGRAR LOS OBJETIVOS



La colaboración es clave para lograr un futuro mejor. **Trabajamos en conjunto con ONGs**, apoyamos la educación a través de colaboraciones con instituciones educativas y promovemos la cultura local.

En ALDELÍS, cada acción, por pequeña que sea, es un paso hacia un mundo más justo, equitativo y sostenible. Los ODS son nuestra hoja de ruta, un compromiso que se traduce en acciones tangibles y que se saborea en un futuro mejor para todos



02 Nuestro enfoque estratégico

2.3. Nuestro compromiso con la tierra: cultivando un futuro verde con el Pacto Verde Europeo

En ALDELÍS, la tierra que nos vio nacer es nuestra mayor fuente de inspiración y nuestro compromiso con su cuidado es inquebrantable. Por eso, nos identificamos con los objetivos del **Pacto Verde Europeo** y su hoja de ruta, la estrategia “**De la Granja a la Mesa**”, como pilares fundamentales de nuestro camino hacia un futuro más verde.



ACCIONES QUE PROMUEVEN EL CAMBIO:

Reducción de nuestra huella ambiental: En ALDELÍS, la eficiencia energética es clave para minimizar nuestro impacto. Nos hemos fijado el objetivo de reducir nuestro consumo energético mediante acciones concretas como:

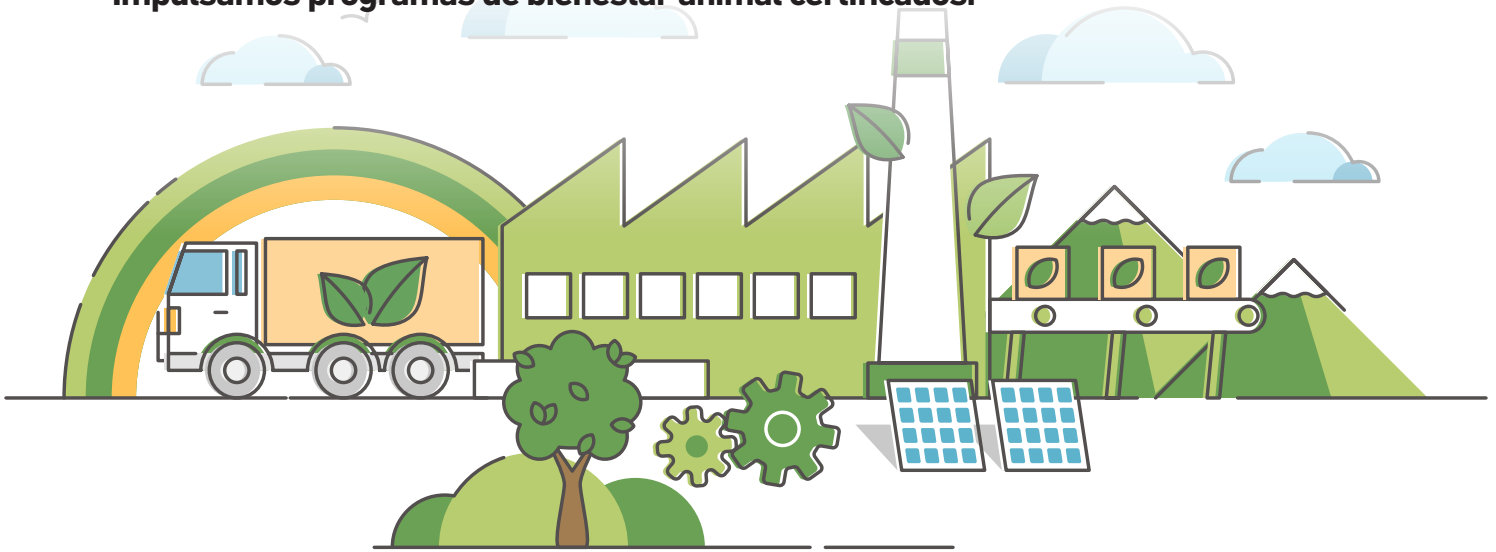
- **Instalación de paneles solares en nuestras plantas de producción y granjas.**
- **Optimización de las rutas de transporte para reducir las emisiones de CO2.**
- **Implementación de tecnologías de producción más eficientes.**

02 Nuestro enfoque estratégico

2.3. Nuestro compromiso con la tierra: cultivando un futuro verde con el Pacto Verde Europeo

PROMOCIÓN DE UNA CADENA DE SUMINISTRO MÁS SOSTENIBLE: Creemos en el poder de la colaboración. Por eso, trabajamos codo a codo con nuestros proveedores para impulsar prácticas agrícolas más sostenibles que respeten la biodiversidad, el bienestar animal y la salud del suelo:

- **Promovemos el uso responsable del agua y los recursos naturales.**
- **Impulsamos programas de bienestar animal certificados.**



LUCHA CONTRA EL DESPERDICIO ALIMENTARIO: Combatir el desperdicio alimentario es una prioridad en todas nuestras operaciones. Hemos implementado **medidas para minimizarlo** en cada etapa de la cadena de valor y promovemos hábitos de consumo responsable entre nuestros clientes:

**OPTIMIZACIÓN
DE LOS PROCESOS
DE PRODUCCIÓN
Y ENVASADO.**

**DONACIÓN
DE EXCEDENTES
ALIMENTARIOS A
BANCOS DE ALIMENTOS
Y ORGANIZACIONES
BENÉFICAS**

**CAMPAÑAS DE
SENSIBILIZACIÓN
PARA CONSUMIDORES
SOBRE EL
DESPERDICIO
ALIMENTARIO.**

02 Nuestro enfoque estratégico

2.3. Nuestro compromiso con la tierra: cultivando un futuro verde con el Pacto Verde Europeo

En ALDELÍS, creemos que la sostenibilidad no es un destino, sino un viaje que recorremos con paso firme, guiados por nuestro compromiso con el **Pacto Verde Europeo y la estrategia “De la Granja a la Mesa”**. Un viaje que nos permite ofrecer a nuestros clientes productos **deliciosos, saludables y responsables**, cultivando un futuro más verde para todos.

COMPROMISO CON LA SEGURIDAD ALIMENTARIA: Garantizamos la trazabilidad total de nuestros productos, desde el campo hasta la mesa, cumpliendo con los **más altos estándares de calidad y seguridad alimentaria**. Implementamos rigurosos sistemas de control de calidad en todas las etapas de la cadena de valor, contamos con certificaciones que avalan la seguridad y calidad de nuestros productos y ofrecemos información transparente para que los consumidores conozcan el origen y el proceso de elaboración.



AVANZANDO HACIA UNA GESTIÓN DE RESIDUOS MÁS EFICIENTE: Somos conscientes de la importancia de una gestión de residuos responsable y estamos trabajando en la optimización de nuestros procesos para minimizar nuestro impacto ambiental. Actualmente, logramos reciclar y valorizar el **33%** de los residuos generados, y estamos implementando un plan de acción para aumentar significativamente este porcentaje en los próximos años. Este plan incluye:

- **Colaboración con gestores de residuos especializados:** Para identificar las mejores opciones de tratamiento para cada tipo de residuo.
- **Formación a nuestros empleados:** En buenas prácticas de separación y gestión de residuos.
- **Introducción de nuevas tecnologías:** Que nos permitan optimizar la valorización de los residuos

02 Nuestro enfoque estratégico

2.3. Nuestro compromiso con la tierra: cultivando un futuro verde con el Pacto Verde Europeo

Midiendo nuestro impacto para seguir mejorando: Estamos trabajando en la integración de información para obtener datos precisos sobre nuestra huella de carbono y eficiencia energética. En octubre de 2024, obtendremos la **certificación ISO 14064** de huella de carbono, de acuerdo con el **GHG Protocol**, y nos inscribiremos en el registro de huella de carbono, compensación y proyectos de absorción de **CO2 del MITECO** lo que nos permitirá establecer objetivos de reducción de emisiones a corto, mediano y largo plazo.

REDUCIENDO EL DESPERDICIO ALIMENTARIO: Conscientes de la importancia de aprovechar al máximo los recursos alimentarios, estamos implementando un sistema de gestión **para medir y reducir el desperdicio alimentario** en todas las etapas de nuestra operación. Este sistema nos permitirá identificar los puntos críticos de generación de desperdicio y **aplicar medidas correctivas** para minimizarlo. Además, estamos explorando oportunidades de colaboración con bancos de alimentos y otras organizaciones benéficas para donar excedentes alimentarios aptos para el consumo humano.



EN ALDELÍ, ASUMIMOS EL RETO DE LA SOSTENIBILIDAD CON RESPONSABILIDAD Y TRANSPARENCIA, BUSCANDO CONTINUAMENTE NUEVAS FORMAS DE MINIMIZAR NUESTRO IMPACTO AMBIENTAL Y CONTRIBUIR A UN FUTURO MÁS VERDE PARA TODOS.

03 Nuestro enfoque estratégico

01

ACERCA DE
ALDELÍS

05

GOBERNANZA DE LA
SOSTENIBILIDAD

02

NUESTRO ENFOQUE
ESTRATÉGICO

06

DESEMPEÑO ECONÓMICO
Y FINANCIERO

03

DESEMPEÑO
AMBIENTAL

07

DESAFIOS Y FUTURO

04

DESEMPEÑO
SOCIAL

08

INFORMACIÓN
ADICIONAL

03 Desempeño ambiental

3.1. Cambio climático: Un compromiso que se traduce en acciones para un futuro más verde

En ALDELÍS, el cambio climático no es un escenario futuro, **es una realidad** que nos exige actuar hoy. Asumimos nuestra responsabilidad con determinación, trabajando para minimizar nuestra huella ambiental y **construir** un modelo de negocio sostenible y respetuoso con el planeta.

Midiendo nuestro impacto, construyendo un futuro mejor:

Para gestionar nuestra huella de carbono con eficacia, hemos implementado un sistema de medición y seguimiento de las emisiones de gases de efecto invernadero **(GEI) que abarca los alcances 1, 2 y 3**. Este análisis detallado nos permite:

- **IDENTIFICAR** LAS PRINCIPALES FUENTES DE EMISIONES EN NUESTRA CADENA DE VALOR.
- **ESTABLECER** OBJETIVOS DE REDUCCIÓN CONCRETOS Y MEDIBLES.
- **EVALUAR** EL IMPACTO DE NUESTRAS ACCIONES Y MEJORAR CONTINUAMENTE NUESTRO DESEMPEÑO AMBIENTAL.



03 Desempeño ambiental

3.1. Cambio climático: Un compromiso que se traduce en acciones para un futuro más verde

EFICIENCIA ENERGÉTICA: Menos consumo, más sostenibilidad.

“La eficiencia energética es la piedra angular de nuestra estrategia de reducción de emisiones. Hemos implementado medidas innovadoras para optimizar el consumo energético en nuestras plantas de producción”:

- **RENOVACIÓN DE EQUIPOS POR OTROS MÁS EFICIENTES:** sustitución de maquinaria obsoleta por tecnologías de última generación que consumen menos energía y reducen las emisiones.
- **IMPLEMENTACIÓN DE SISTEMAS DE GESTIÓN ENERGÉTICA:** monitorización y control en tiempo real del consumo energético para identificar áreas de mejora y optimizar el uso de los recursos.
- **OPTIMIZACIÓN DE PROCESOS PRODUCTIVOS:** revisión y mejora continua de los procesos de producción para minimizar el consumo energético sin comprometer la calidad de nuestros productos.

Energías renovables: El futuro es limpio y sostenible.

En ALDELÍS, vamos más allá de la eficiencia energética y **apostamos por las energías renovables como fuente de energía limpia, inagotable y respetuosa** con el medio ambiente:

- **INSTALACIÓN DE PANELES SOLARES FOTOVOLTAICOS EN NUESTRAS PLANTAS DE PRODUCCIÓN:** Generación de energía limpia y renovable para cubrir nuestras propias necesidades energéticas.
- **COMPRA DE ENERGÍA VERDE CERTIFICADA:** Garantizamos que la energía que consumimos proviene de fuentes 100% renovables.



03 Desempeño ambiental

3.1. Cambio climático: Un compromiso que se traduce en acciones para un futuro más verde

Un futuro bajo en carbono:

Nuestro legado para las próximas generaciones. Combatir el cambio climático es una carrera de fondo en la que todos somos protagonistas. En ALDELÍS, somos conscientes de nuestra responsabilidad y estamos construyendo una estrategia sólida para reducir nuestra huella ambiental.

Avanzando hacia objetivos concretos:

Actualmente, estamos trabajando en la medición y análisis de nuestra huella de carbono para establecer objetivos de reducción ambiciosos y alcanzables a corto, medio y largo plazo. Estos objetivos estarán alineados con el Acuerdo de París, el Pacto Verde Europeo y las mejores prácticas del sector.

Transparencia: Nuestro compromiso con la información.

En ALDELÍS, creemos en la importancia de la transparencia y el acceso a la información. A medida que avancemos en la medición de nuestro impacto ambiental y la definición de nuestros objetivos de reducción de emisiones, compartiremos nuestro progreso de forma abierta y honesta a través de nuestro sitio web e informes de sostenibilidad.

NUESTRO COMPROMISO CON LA ACCIÓN:

Nuestro compromiso con un futuro más verde se traduce en acciones concretas:

- **EFICIENCIA ENERGÉTICA:** Implementamos medidas para optimizar el consumo energético en nuestras instalaciones, buscando reducir nuestra dependencia de los combustibles fósiles.
- **ENERGÍAS RENOVABLES:** Exploramos activamente las posibilidades de integrar fuentes de energía renovable en nuestras operaciones.
- **MOVILIDAD SOSTENIBLE:** Promovemos alternativas de transporte sostenible entre nuestros empleados y en nuestra cadena logística.

En ALDELÍS, estamos comprometidos con un futuro sostenible. Un futuro donde el sabor y la responsabilidad van de la mano. Un futuro que construimos día a día con acciones concretas.



03 Desempeño ambiental

3.2. Gestión del agua: Cada gota cuenta, cada acción marca la diferencia.

En ALDELÍS, el agua es mucho más que un recurso, es sinónimo de vida y de futuro. Reconocemos su importancia vital para **nuestra actividad y para el planeta**, y por ello, la cuidamos con responsabilidad en cada etapa de nuestra cadena de valor.

OPTIMIZANDO NUESTRO CONSUMO: Hacia una gestión eficiente e inteligente.

Somos conscientes de que la industria alimentaria es una gran consumidora de agua. Por eso, en ALDELÍS hemos implementado un sistema de gestión del agua que nos permite:

1

**MONITORIZAR Y CONTROLAR
NUESTRO CONSUMO
EN TIEMPO REAL.**

2

**IDENTIFICAR
ÁREAS DE MEJORA
Y OPORTUNIDADES
DE REDUCCIÓN.**

3

**IMPLEMENTAR MEDIDAS
DE EFICIENCIA HÍDRICA
EN TODAS NUESTRAS
OPERACIONES.**



**¡Buenas
prácticas!**

03 Desempeño ambiental

3.2. Gestión del agua: Cada gota cuenta, cada acción marca la diferencia.

Acciones que siembran un futuro sostenible:

Nuestro compromiso con el agua se traduce en acciones concretas:



Proyecto ALIMENTE21: Este proyecto, desarrollado en colaboración con **Raventós Codorníu, PROLONGO-FACCSA, Mapex, OMRON Industrial Automation Europe, Cibernos, AGROPIXEL, Eurecat – Centro Tecnológico de Catalunya y Ainia Centro Tecnológico**, nos ha permitido avanzar en la aplicación de la Inteligencia Artificial para una gestión industrial más eficiente en el sector alimentario. A través de **ALIMENTE21**, buscamos no solo aumentar la calidad y seguridad de los procesos productivos, sino también reducir nuestro impacto ambiental, incluyendo una gestión más eficiente del consumo hídrico. El proyecto, iniciado en 2022 y con finalización prevista para 2024, está subvencionado por el CDTI y **cofinanciado por los Fondos Europeos Next Generation**, lo que subraya su importancia estratégica para el sector.

IMPLEMENTACIÓN DE TECNOLOGÍAS DE PRODUCCIÓN MÁS EFICIENTES: hemos incorporado maquinaria de última generación que reduce significativamente el consumo de agua en nuestros procesos productivos.

FORMACIÓN Y SENSIBILIZACIÓN DE NUESTROS EMPLEADOS: promovemos una cultura de uso responsable del agua entre nuestros trabajadores, fomentando las buenas prácticas en todas las áreas de la empresa.

TRATAMIENTO RESPONSABLE DE AGUAS RESIDUALES: Devolviendo al medio ambiente lo que nos da.

En ALDELÍS, cerramos el ciclo del agua de forma responsable. Contamos con sistemas de tratamiento de aguas residuales que garantizan que el agua que sale de nuestras instalaciones:

- **CUMPLE CON LA NORMATIVA VIGENTE EN MATERIA DE VERTIDOS.**
- **NO CONTIENE SUSTANCIAS CONTAMINANTES QUE PUEDAN AFECTAR A LOS ECOSISTEMAS ACUÁTICOS.**
- **SE REINTEGRA AL CICLO DEL AGUA DE FORMA SEGURA Y SOSTENIBLE.**



03 Desempeño ambiental

3.2. Gestión del agua: Cada gota cuenta, cada acción marca la diferencia.

GESTIÓN DE RIESGOS HÍDRICOS: Anticipándonos al futuro para proteger nuestro recurso más valioso.

Somos conscientes de que el cambio climático y otros factores **pueden afectar** a la disponibilidad y calidad del agua en el futuro. Por eso, hemos implementado un sistema de **gestión de riesgos hídricos** que nos permite:

1

IDENTIFICAR Y EVALUAR LOS RIESGOS RELACIONADOS CON EL AGUA A LOS QUE ESTAMOS EXPUESTOS.

2

IMPLEMENTAR MEDIDAS DE MITIGACIÓN PARA MINIMIZAR EL IMPACTO DE ESTOS RIESGOS.

3

GARANTIZAR LA CONTINUIDAD DE NUESTRAS OPERACIONES Y EL SUMINISTRO DE NUESTROS PRODUCTOS.

EN ALDELÍS, CADA GOTA DE AGUA CUENTA. PORQUE SABEMOS QUE EL FUTURO SE CONSTRUYE CON HECHOS, NO CON PALABRAS.



¡Buenas prácticas!

03 Desempeño ambiental

3.3. Gestión de residuos: De residuo a recurso, construyendo un futuro más circular

En ALDELÍS, la calidad de nuestros productos va de la mano de la **responsabilidad con nuestro entorno**. Por eso, la gestión de residuos es un pilar fundamental de nuestro compromiso ambiental. No se trata solo de reciclar, sino de **minimizar nuestra huella** desde el origen y avanzar hacia un modelo de economía circular donde los residuos se convierten en recursos.

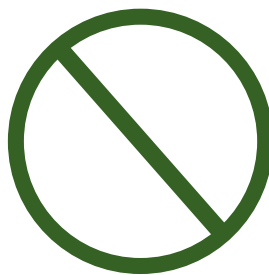
Conociendo nuestra huella para avanzar hacia un futuro más limpio:

Para gestionar nuestros residuos de forma eficiente, hemos implementado un sistema integral que nos permite:

- IDENTIFICAR Y CLASIFICAR CADA TIPO DE RESIDUO GENERADO EN NUESTRAS OPERACIONES.
- SEPARAR LOS RESIDUOS EN ORIGEN PARA FACILITAR SU POSTERIOR TRATAMIENTO.
- CUANTIFICAR LA CANTIDAD DE RESIDUOS GENERADOS PARA EVALUAR NUESTRO DESEMPEÑO Y IDENTIFICAR ÁREAS DE MEJORA



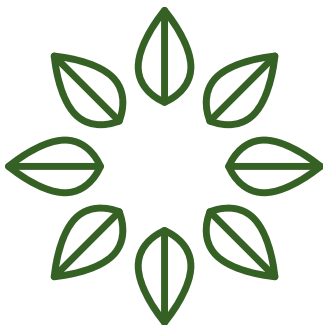
REDUCIR



RECHAZAR



RECICLAR



REUTILIZAR



¡Buenas prácticas!



REPARAR

03 Desempeño ambiental

3.3. Gestión de residuos: De residuo a recurso, construyendo un futuro más circular

Del residuo al recurso: Transformando desafíos en oportunidades.

En ALDELÍS, vemos los residuos como una oportunidad para innovar y ser más sostenibles. Nuestro programa de reciclaje y valorización de residuos incluye:

• **Separación en origen de los residuos:** facilitamos el reciclaje y la valorización al separar los residuos desde el momento en que se generan.

• **Colaboración con gestores autorizados:** trabajamos con empresas especializadas para asegurar la correcta gestión y el reciclaje de los diferentes materiales.

Reduciendo nuestra huella, paso a paso hacia un futuro más sostenible:

Minimizar la generación de residuos es una prioridad en ALDELÍS. Para lograrlo, hemos implementado medidas como:

- **REDUCCIÓN DEL USO DE ENVASES:** estamos innovando en el diseño de nuestros envases para hacerlos más ligeros, utilizar menos material y facilitar su reciclaje.
- **OPTIMIZACIÓN DE LOS PROCESOS PRODUCTIVOS:** revisamos y mejoramos continuamente nuestros procesos para minimizar la generación de residuos en cada etapa de la producción.
- **INTRODUCCIÓN DE ENVASES REUTILIZABLES:** estamos implementando sistemas de envases reutilizables para algunos de nuestros productos, reduciendo así la generación de residuos de envases de un solo uso.



03 Desempeño ambiental

3.3. Gestión de residuos: De residuo a recurso, construyendo un futuro más circular

Hacia un modelo circular:

Cerrando el ciclo, construyendo un futuro más responsable.

En ALDELÍS, vamos más allá del reciclaje y apostamos por la economía circular como modelo de futuro. Para ello:

• **BUSCAMOS NUEVOS USOS PARA LOS RESIDUOS GENERADOS:** investigamos y desarrollamos nuevas aplicaciones para los materiales que antes se consideraban residuos, dándoles una segunda vida

• **COLABORAMOS CON OTRAS EMPRESAS:** creamos sinergias con otras empresas para aprovechar los residuos como materia prima y cerrar el ciclo de vida de los materiales.

En ALDELÍS, integramos la sostenibilidad en cada etapa de nuestra actividad. La gestión de residuos, como parte esencial de este compromiso, se enfoca en minimizar nuestro impacto ambiental y avanzar hacia un modelo de producción más circular.

CIFRAS QUE IMPULSAN NUESTRO PROGRESO:

En 2023, logramos valorizar el 33% de los residuos generados, a través del reciclaje y la valorización energética. Esto significa que un tercio de los residuos generados fueron reincorporados al ciclo productivo, evitando su disposición final en vertedero.

NUESTRO COMPROMISO CON LA MEJORA CONTINUA:

Si bien hemos dado pasos importantes, somos conscientes de que aún existen áreas de oportunidad para optimizar nuestra gestión de residuos. Por ello, estamos implementando un plan de acción que incluye:

1

PREVENCIÓN

Implementamos medidas para optimizar nuestros procesos productivos y minimizar la generación de residuos en origen.

2

RECICLAJE

Trabajamos en la identificación de nuevas tecnologías y la colaboración con gestores especializados para aumentar las tasas de reciclaje de nuestros residuos.

3

VALORIZACIÓN

Buscamos alternativas innovadoras para la valorización energética de los residuos que no pueden ser reciclados.

En ALDELÍS, transformamos los desafíos en oportunidades. Confiamos en que, a través de la innovación, la colaboración y el compromiso de todos, seguiremos avanzando hacia un modelo de producción más responsable y respetuoso con el planeta.

03 Desempeño ambiental

3.4. Biodiversidad y uso del suelo: Un compromiso que se cultiva desde la raíz.

En ALDELÍS, la tierra aragonesa no es solo nuestro lugar de origen, es el corazón de nuestra actividad. Su riqueza, su biodiversidad y la calidad de sus recursos naturales son la base de la excelencia que nos define. Por eso, asumimos un compromiso inquebrantable con su cuidado y protección.

NUESTRO IMPACTO EN LA BIODIVERSIDAD: Caminando con respeto por los ecosistemas que nos rodean.

En ALDELÍS, somos conscientes de que nuestra actividad tiene un impacto en el entorno. Por eso, **trabajamos para minimizar cualquier posible afectación negativa** en los ecosistemas que nos rodean, implementando medidas que fomenten la biodiversidad y la salud del suelo.

Acciones que siembran un futuro más verde:

Nuestro compromiso con la biodiversidad se traduce en acciones concretas:

- **COLABORACIÓN CON PROVEEDORES LOCALES:** Priorizamos el trabajo con proveedores locales que comparten nuestra visión de sostenibilidad y nuestro respeto por la tierra.
- **PROMOCIÓN DE PRÁCTICAS AVÍCOLAS RESPONSABLES:** Fomentamos entre nuestros proveedores el uso de técnicas de avicultura sostenible que prioricen el bienestar animal y minimicen el impacto ambiental.
- **PROTECCIÓN DE LOS RECURSOS HÍDRICOS:** Implementamos medidas para reducir nuestro consumo de agua en todas nuestras operaciones y garantizar que el agua que devolvemos al medio ambiente sea tratada adecuadamente.
- **RESTAURACIÓN DE ECOSISTEMAS:** Colaboramos en proyectos de restauración de ecosistemas para preservar la biodiversidad y la salud del entorno natural, como nuestra participación en la recuperación del entorno natural de Orés.



03 Desempeño ambiental

3.4. Biodiversidad y uso del suelo: Un compromiso que se cultiva desde la raíz.

En ALDELÍS, creemos en un futuro donde la producción de alimentos y la protección de la naturaleza van de la mano. Seguiremos trabajando para minimizar nuestro impacto en el medio ambiente y contribuir a un futuro más verde y sostenible para todos.



¡Buenas prácticas!



EN ALDELÍS, CADA PASO QUE DAMOS ES UN PASO HACIA UN FUTURO MÁS VERDE. PORQUE SABEMOS QUE LA TIERRA QUE NOS ALIMENTA ES NUESTRO BIEN MÁS PRECIADO.



03 Desempeño ambiental

3.5. Envases con propósito: Un compromiso que se ve y se toca

En ALDELÍS, la sostenibilidad no termina en el sabor, se extiende a cada detalle, incluyendo nuestros envases. Creemos que un producto responsable debe serlo desde el origen hasta el final de su ciclo de vida. Por eso, trabajamos para que nuestros envases sean tan respetuosos con el planeta como lo son nuestros ingredientes.

Nuestro compromiso con un futuro sin residuos se materializa en:

• **ECODISEÑO:** pensando en el planeta: No se trata solo del material, sino de todo el proceso. Nuestros envases se diseñan bajo criterios de ecodiseño, optimizando su tamaño, peso y la cantidad de material utilizado para minimizar el uso de recursos y las emisiones en su transporte.

• **REDUCIR EL USO DE PLÁSTICOS DE UN SOLO USO:** En ALDELÍS, combatimos el plástico innecesario. Trabajamos para reducir al mínimo el uso de plásticos de un solo uso en nuestros envases, buscando alternativas más sostenibles y responsables con el medio ambiente, como el cartón o el papel con certificación forestal responsable.

• **PRIORIZAR MATERIALES RECIDADOS Y RECICLABLES:** Cada vez que eliges un producto ALDELÍS, estás eligiendo un envase diseñado para tener una segunda vida. Utilizamos materiales reciclados siempre que es posible y nos aseguramos de que nuestros envases sean fácilmente reciclables.




¡Buenas prácticas!

03 Desempeño ambiental

3.5. Envases con propósito: Un compromiso que se ve y se toca



En ALDELÍS, la innovación es un ingrediente fundamental en nuestra receta hacia la sostenibilidad. Investigamos y desarrollamos continuamente nuevas soluciones de envasado que reduzcan nuestro impacto ambiental y nos ayuden a construir un futuro más verde. 



En ALDELÍS, cada envase cuenta. Porque creemos en un futuro donde los residuos no existen, solo recursos para seguir creciendo de forma sostenible.

01

ACERCA DE
ALDELÍS

05

GOBERNANZA DE LA
SOSTENIBILIDAD

02

NUESTRO ENFOQUE
ESTRATÉGICO

06

DESEMPEÑO ECONÓMICO
Y FINANCIERO

03

DESEMPEÑO
AMBIENTAL

07

DESAFIOS Y FUTURO

04

DESEMPEÑO
SOCIAL

08

INFORMACIÓN
ADICIONAL

04 Desempeño social: Personas en el centro, siempre

4.1. Derechos humanos y laborales: El respeto como ingrediente fundamental

En ALDELÍS, el éxito no se mide solo en cifras, sino en el **bienestar de las personas que forman parte de nuestra historia**. Creemos en un mundo donde todas las personas tengan las mismas oportunidades y derechos. Por eso, colocamos los derechos humanos y laborales en el centro de nuestra actividad, construyendo un entorno de trabajo **justo, seguro e igualitario**. Nuestro compromiso se traduce en acciones que construyen un futuro más justo:

DUE DILIGENCE EN MATERIA DE DERECHOS HUMANOS:

Realizamos un análisis exhaustivo de nuestra cadena de suministro para **identificar y prevenir** cualquier posible riesgo de violación de los derechos humanos, asegurándonos de que nuestros socios comerciales comparten nuestros valores.

NO DISCRIMINACIÓN E IGUALDAD DE OPORTUNIDADES:

Promovemos un **entorno de trabajo inclusivo y diverso**, donde todas las personas sean tratadas con **igualdad y respeto**, independientemente de su género, orientación sexual, origen, religión o cualquier otra condición.



¡Buenas prácticas!

PREVENCIÓN DEL TRABAJO INFANTIL Y TRABAJO FORZOSO:

Tenemos **tolerancia cero** con cualquier forma de explotación laboral. Colaboramos estrechamente con nuestros proveedores para garantizar que se cumplan los derechos laborales en todas las etapas de la cadena de producción.

LIBERTAD DE ASOCIACIÓN Y NEGOCIACIÓN COLECTIVA:

Respetamos el derecho de nuestros trabajadores a organizarse y negociar colectivamente sus condiciones laborales, **fomentando el diálogo social y la participación de los trabajadores** en la toma de decisiones.

SALUD Y SEGURIDAD LABORAL:

La seguridad y el bienestar de nuestros trabajadores son nuestra **prioridad absoluta**. Implementamos medidas preventivas para garantizar un **entorno de trabajo seguro y saludable**, previniendo accidentes y enfermedades laborales, y fomentando hábitos de vida saludables.



04 Desempeño social: Personas en el centro, siempre

4.1. Derechos humanos y laborales: El respeto como ingrediente fundamental

En ALDELÍS, creemos que un negocio responsable es un negocio que cuida de las personas. Por eso, trabajamos día a día para construir un futuro donde los derechos humanos y laborales sean la base de nuestro éxito.



En ALDELÍS, creemos en las personas y en su potencial para construir un futuro mejor. Por eso, invertimos en su bienestar, su desarrollo y su felicidad. Porque el ingrediente más importante de nuestro éxito son las personas.

04 Desempeño social: Personas en el centro, siempre

4.2. Bienestar de los empleados: Cultivando el talento, cosechando compromiso.

En ALDELÍS, somos conscientes de que nuestro mayor activo son las personas. Por eso, vamos más allá de simplemente ofrecer un puesto de trabajo: construimos un entorno donde cada empleado se sienta valorado, motivado y con la oportunidad de crecer profesional y personalmente.

Cuidamos de nuestro equipo a través de un enfoque integral:

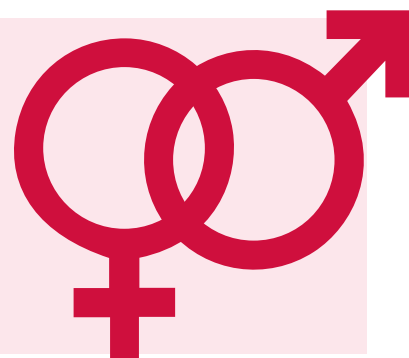


DESARROLLO Y FORMACIÓN CONTINUA:

Invertimos en el desarrollo de nuestros empleados, ofreciéndoles programas de formación adaptados a sus necesidades, a la evolución del sector y a sus propias aspiraciones profesionales. Un ejemplo de ello es nuestra colaboración con el **CPIFP Movera en el proyecto "Smartech by Food", donde apoyamos la formación de nuevos talentos en el sector alimentario**. Además, organizamos masterclasses con expertos del sector como la impartida por Vicente Montañés en MasterD sobre "Del restaurante a la industria alimentaria".

IGUALDAD DE OPORTUNIDADES:

Promovemos la igualdad de oportunidades para todos los empleados, creando un ambiente de trabajo inclusivo y respetuoso donde cada persona pueda desarrollar todo su potencial.



CONCILIACIÓN DE LA VIDA LABORAL Y FAMILIAR:

Entendemos la importancia de conciliar la vida personal y profesional. Ofrecemos flexibilidad horaria, teletrabajo y otras medidas que facilitan la conciliación a nuestros empleados, promoviendo un equilibrio saludable entre su vida laboral y personal.

SALUD Y BIENESTAR:

Nos preocupamos por la salud física y mental de nuestro equipo. Implementamos programas de bienestar que incluyen **seguro de salud** para todos los empleados, demostrando nuestro compromiso con su bienestar integral.



04 Desempeño social: Personas en el centro, siempre

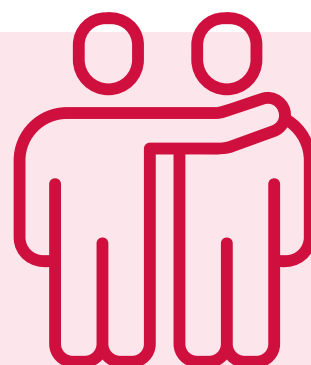


BENEFICIOS PARA LOS EMPLEADOS:

A través de **Aldelís Corporate Benefits**, ofrecemos a nuestros empleados acceso a descuentos exclusivos en tiendas online, mejorando su calidad de vida y reconociendo su dedicación.

FOMENTO DEL ESPÍRITU DE EQUIPO:

Organizamos actividades que fomentan la camaradería y el trabajo en equipo, como el **Aldelís Talent Show**, un concurso de talentos que celebra la diversidad y el talento de nuestros empleados. También celebramos nuestras tradiciones locales, como la entrega de cachirulos durante las Fiestas del Pilar, fortaleciendo el sentimiento de pertenencia a la familia ALDELÍS.



PARTICIPACIÓN DE LOS EMPLEADOS:

Valoramos la opinión de nuestros empleados y fomentamos su participación en la toma de decisiones. Un ejemplo de ello es el **concurso de ideas para crear eslóganes sobre seguridad alimentaria**, promoviendo la concienciación sobre este tema crucial para nuestra actividad.


REMUNERACIÓN JUSTA:

Ofrecemos una remuneración justa y equitativa a todos nuestros empleados, en línea con sus responsabilidades, experiencia, el mercado laboral y el valor que aportan a la empresa.



04 Desempeño social: Personas en el centro, siempre

4.2. Bienestar de los empleados: Cultivando el talento, cosechando compromiso.

En ALDELÍS, invertimos en las personas porque sabemos que son el corazón de nuestra empresa. Su bienestar, su desarrollo y su felicidad son nuestra mejor garantía de éxito. 



¡Buenas prácticas!

04 Desempeño social: Personas en el centro, siempre

4.3. Compromiso con la comunidad: Creciendo juntos, arraigados a nuestra tierra

En ALDELÍS, no nos limitamos a producir alimentos, sino que buscamos nutrir el desarrollo de las comunidades donde operamos. Creemos en un crecimiento conjunto, donde el éxito empresarial se traduce en bienestar social y oportunidades para todos, arraigados a nuestra tierra y a sus gentes. Nuestro compromiso se materializa en acciones que generan un impacto real:

- **INVERSIÓN SOCIAL ESTRATÉGICA:** Destinamos parte de nuestros beneficios a apoyar proyectos sociales que generen un impacto positivo y tangible en las comunidades donde operamos. **El envío periódico de productos a la Hermandad del Refugio de Zaragoza es un ejemplo de nuestro compromiso con las personas en situación de vulnerabilidad.**

- **RELACIONES CON LA COMUNIDAD:** Mantenemos un diálogo abierto y transparente con las comunidades locales, escuchando sus necesidades e inquietudes y trabajando de manera conjunta para encontrar soluciones. Participamos en foros y eventos locales, y colaboramos con diferentes actores sociales para construir un futuro mejor para todos, basado en el respeto, la confianza y el beneficio mutuo. **Nuestra participación en eventos como el “Encuentro de Productores Agroalimentarios Horeca Aragón” y en las fiestas de Orés, Amposta, Tortosa y Roquetes son muestra de ello.** Además, consideramos fundamental participar en debates sobre el futuro de la alimentación, como la **mesa redonda “Alimentos nobles: el futuro de la alimentación”**, donde podemos compartir nuestra visión sobre la importancia de los productos locales y sostenibles.

- Además, apoyamos iniciativas que fomentan la cultura culinaria local como el concurso **Mejor Croqueta de Zaragoza y Provincia**, colaborando con el ganador para promocionar su restaurante y el talento gastronómico de la región.

- **CREACIÓN DE EMPLEO LOCAL:** Priorizamos la contratación de personal de las zonas donde operamos, contribuyendo así al desarrollo económico local y generando oportunidades de empleo de calidad para nuestros vecinos. Creemos en el talento local y en su capacidad para impulsar el crecimiento de la región.

- **APOYO AL DEPORTE LOCAL:** Creemos en el deporte como herramienta de cohesión social y promoción de valores. **Por ello, patrocinamos al equipo de fútbol sala Intersala10, reafirmando nuestro compromiso con el deporte local y la actividad física entre jóvenes y adultos en nuestra comunidad.**



04 Desempeño social: Personas en el centro, siempre

4.3. Compromiso con la comunidad: Creciendo juntos, arraigados a nuestra tierra

Inspiración para las nuevas generaciones: El patrocinio a la atleta olímpica Aina Cid Centelles no solo impulsa el deporte femenino, sino que también inspira a jóvenes a perseguir sus sueños. En línea con este compromiso con la formación y el talento emergente, patrocinamos el **certamen anual de cocina MasterD**, apoyando la creatividad y la excelencia culinaria entre los jóvenes.

Compromiso con la inclusión: Nuestra participación en el “Día del Celíaco” y la donación de productos a la Asociación de Celíacos de Aragón reflejan nuestro compromiso con la inclusión y el bienestar de todas las personas.



Solidaridad en acción: Las donaciones a Aspanoa y Fiet Gratia son ejemplos de nuestro compromiso con causas que necesitan apoyo y visibilidad.

Promoción de la educación y la sensibilización: Colaboramos con expertos en seguridad alimentaria, como Rebeca Villacampa, para educar a nuestros empleados y a la comunidad sobre la importancia de la seguridad alimentaria a través de programas de radio y masterclasses

04 Desempeño social: Personas en el centro, siempre

4.3. Compromiso con la comunidad: Creciendo juntos, arraigados a nuestra tierra

En ALDELÍS, estamos convencidos de que el éxito empresarial solo tiene sentido si se comparte. Por eso, seguiremos trabajando para ser un motor de desarrollo sostenible para las comunidades donde operamos, construyendo un futuro más justo y próspero para todos, desde la cercanía, el compromiso y la responsabilidad social.



¡Buenas prácticas!



04 Desempeño social: Personas en el centro, siempre

4.4. Seguridad alimentaria: Confianza que se saborea en cada bocado.

En ALDELÍS, la calidad y la seguridad alimentaria no son negociables. Son la base de la confianza que nuestros consumidores depositan en nosotros cada día. Por eso, trabajamos con la máxima rigurosidad en todas las etapas de la cadena de valor, desde la selección de las materias primas hasta que nuestros productos llegan a la mesa, para que cada bocado sea sinónimo de confianza y sabor.

Nuestro compromiso con la transparencia se traduce en acciones concretas:

TRAZABILIDAD TOTAL:

1

Controlamos y documentamos cada paso del proceso productivo, garantizando la trazabilidad de todos nuestros productos desde el origen hasta el consumidor final. Porque sabemos que la **transparencia es la base de la confianza**, ponemos a disposición de nuestros consumidores toda la información sobre el origen y el recorrido de nuestros productos.

CALIDAD NUTRICIONAL:

2

Nos preocupamos por la salud de nuestros consumidores. Ofrecemos productos con un perfil **nutricional equilibrado**, elaborados con **ingredientes de primera calidad** y sin **aditivos innecesarios**, para que disfrutar de una alimentación saludable sea fácil y placentero.

ETIQUETADO TRANSPARENTE:

3

Creemos en la importancia de una información clara y transparente. Nuestras etiquetas incluyen toda la información nutricional y de alérgenos de forma **clara y concisa**, para que nuestros consumidores puedan tomar decisiones informadas y elegir con confianza.

ESTÁNDARES DE SEGURIDAD ALIMENTARIA:

4

Cumplimos con los más estrictos estándares de seguridad alimentaria **nacionales e internacionales**. Nuestras instalaciones cuentan con certificaciones que avalan la **seguridad y calidad** de nuestros procesos, porque su tranquilidad es nuestra prioridad.



04 Desempeño social: Personas en el centro, siempre

4.4. Seguridad alimentaria: Confianza que se saborea en cada bocado.

En ALDELÍS, la seguridad alimentaria es innegociable. Trabajamos con un **enfoque preventivo y riguroso** en cada etapa de la cadena de suministro, desde la selección de las materias primas hasta la entrega del producto final.

UN AÑO SIN INCIDENTES, UN COMPROMISO INQUEBRANTABLE: En 2023, nuestro compromiso con la seguridad alimentaria se ha visto reflejado en un logro fundamental: cero incidentes registrados. Este hito es el resultado de una cultura empresarial que prioriza la seguridad alimentaria en todas sus operaciones y decisiones.

COLABORACIÓN PARA UNA SEGURIDAD ALIMENTARIA INTEGRAL: Trabajamos en estrecha colaboración con nuestros proveedores y distribuidores, estableciendo relaciones de confianza basadas en la transparencia y el cumplimiento de los más altos estándares de calidad y seguridad.

“ En ALDELÍS, la seguridad alimentaria no es solo un departamento, es una responsabilidad compartida por todos. Porque la confianza de nuestros consumidores es nuestro mayor valor, y la cuidamos en cada detalle, en cada paso del proceso.

Una fotografía de una mano sosteniendo una tarjeta blanca con el texto "FOOD SAFETY" en letras azules grandes y mayúsculas. El fondo muestra la parte inferior de una persona con un uniforme blanco, probablemente un trabajador de un laboratorio o una planta de procesamiento de alimentos.

**FOOD
SAFETY**

04 Desempeño social: Personas en el centro, siempre

4.5. Bienestar animal: Respeto que se traduce en bienestar

En ALDELÍS, creemos que la calidad excepcional comienza con el bienestar animal. No se trata solo de una cuestión ética, sino de una convicción que se traduce en la calidad de nuestros productos. Por eso, nos aseguramos de que las aves que forman parte de nuestra cadena de valor **disfruten de una vida digna y saludable**, en un entorno que satisfaga sus necesidades físicas y emocionales.

Nuestro compromiso con el bienestar animal se basa en acciones tangibles:

- **POLÍTICA DE BIENESTAR ANIMAL:** Contamos con una política de bienestar animal clara y concisa, que establece nuestro compromiso con el trato ético y responsable de las aves en todas las etapas de la cadena de suministro, desde su nacimiento hasta el sacrificio.
- **PRÁCTICAS DE CRÍA Y TRANSPORTE RESPONSABLES:** Trabajamos con proveedores que comparten nuestros valores y cumplen con estrictos estándares de bienestar animal, auditados por entidades independientes. Nos aseguramos de que las aves tengan espacio suficiente para **moverse, acceso a agua y alimento de calidad, luz natural y enriquecimiento ambiental**, y que sean transportadas en condiciones óptimas que minimicen el estrés, con tiempos de viaje reducidos y en vehículos adaptados a sus necesidades.
- **SACRIFICIO HUMANITARIO:** Estamos comprometidos con un sacrificio humanitario y sin sufrimiento. Colaboramos con mataderos que **cumplen con las normativas europeas de bienestar animal** en el sacrificio, utilizando métodos que minimizan el estrés y el dolor de las aves.



04 Desempeño social: Personas en el centro, siempre

4.5. Bienestar animal: Respeto que se traduce en bienestar

En ALDELÍS, la transparencia es fundamental. Publicamos información detallada sobre nuestro compromiso con el bienestar animal en nuestra página web, incluyendo imágenes y vídeos de nuestras granjas, y estamos abiertos al diálogo con nuestros stakeholders para seguir mejorando nuestras prácticas. Porque creemos que la confianza se construye con hechos, y el bienestar animal es una prioridad en nuestra forma de hacer las cosas.

En ALDELÍS, el bienestar animal no es un objetivo que se alcanza, sino un proceso de mejora continua en el que nos esforzamos cada día por ofrecer a las aves una vida digna y saludable. Porque creemos que el respeto por los animales se traduce en la calidad de nuestros productos y en la confianza de nuestros consumidores.



¡Buenas prácticas!

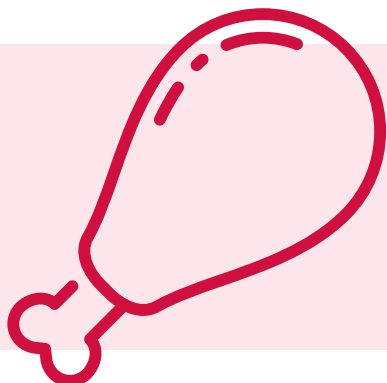


animalwelfair.com

04 Desempeño social: Personas en el centro, siempre

4.6. Fomento de la cultura gastronómica local:

En ALDELÍS, nos sentimos orgullosos de nuestras raíces aragonesas y del rico patrimonio gastronómico de nuestra tierra. Por ello, nos comprometemos a apoyar y promover la cultura culinaria local a través de diferentes iniciativas:

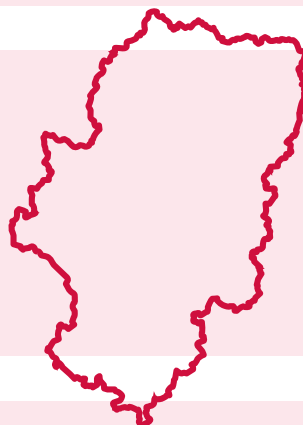


Colaboración con productos locales

Priorizamos la utilización de materias primas de proximidad, apoyando a los productores locales y fomentando la economía circular.

Promoción de productos aragoneses

Participamos en eventos y ferias gastronómicas que dan visibilidad a los productos de nuestra tierra, como el "Encuentro de Productores Agroalimentarios Horeca Aragón".



Apoyo a la formación culinaria

Creemos en la importancia de formar a las futuras generaciones de profesionales de la gastronomía. Por ello, patrocinamos el certamen anual de cocina MasterD y ofrecemos masterclasses con expertos del sector, como la impartida por Vicente Montañés.

Fomento del talento gastronómico local

Apoyamos concursos gastronómicos que impulsan la creatividad y la innovación en la cocina, como el "Concurso Mejor Croqueta de Zaragoza y Provincia", colaborando en la promoción del ganador y su restaurante.



05 Gobernanza de la sostenibilidad: El compromiso que nace desde arriba

01

ACERCA DE
ALDELÍS

05

GOBERNANZA DE LA
SOSTENIBILIDAD

02

NUESTRO ENFOQUE
ESTRATÉGICO

06

DESEMPEÑO ECONÓMICO
Y FINANCIERO

03

DESEMPEÑO
AMBIENTAL

07

DESAFIOS Y FUTURO

04

DESEMPEÑO
SOCIAL

08

INFORMACIÓN
ADICIONAL

05 Gobernanza de la sostenibilidad: El compromiso que nace desde arriba

5.1. Liderazgo y estructura de gobierno: Tejiendo la sostenibilidad desde la dirección

El Consejo de Administración y la alta dirección de ALDELÍS asumen un rol activo y visible en la supervisión e integración de la sostenibilidad en la estrategia y las operaciones de la empresa. No se trata solo de palabras, sino de hechos que se traducen en resultados concretos:

DEFINICIÓN DE LA ESTRATEGIA

DE SOSTENIBILIDAD: El Consejo de Administración define la estrategia de sostenibilidad de ALDELÍS, estableciendo los **objetivos a largo plazo**, las líneas de acción prioritarias y los indicadores clave de desempeño (**KPIs**) para medir el progreso. Esta estrategia se integra en el plan estratégico global de la empresa.

SUPERVISIÓN DEL DESEMPEÑO

EN SOSTENIBILIDAD: Se realiza un seguimiento periódico y transparente de los **KPIs** en materia de sostenibilidad, evaluando el progreso, identificando áreas de mejora y tomando medidas correctivas si es necesario. Los resultados de este seguimiento se comunican de forma transparente a todos los **stakeholders**.

INTEGRACIÓN DE LA SOSTENIBILIDAD EN LA TOMA DE DECISIONES:

La sostenibilidad se integra como un criterio clave en la toma de decisiones **estratégicas y operativas** de la empresa, desde la selección de proveedores hasta el diseño de nuevos productos.

Para garantizar una gestión eficiente de la sostenibilidad, contamos con una estructura organizativa sólida y transversal:

- **COMITÉ DE SOSTENIBILIDAD:** Encargado de coordinar e impulsar las acciones de sostenibilidad en todas las áreas de la empresa, integrando a representantes de diferentes departamentos para asegurar una visión global.
- **EQUIPO DE SOSTENIBILIDAD:** Responsable de la implementación de la estrategia de sostenibilidad, el seguimiento de los KPIs, la elaboración de informes, la comunicación interna y externa, y la búsqueda de nuevas oportunidades de mejora



05 Gobernanza de la sostenibilidad: El compromiso que nace desde arriba

5.1. Liderazgo y estructura de gobierno: Tejiendo la sostenibilidad desde la dirección

En ALDELÍS, somos conscientes de la importancia de identificar y gestionar los riesgos ESG (ambientales, sociales y de gobernanza) que puedan afectar a nuestro negocio. Para ello, contamos con un sistema de gestión de riesgos ESG que nos permite:

- **IDENTIFICAR LOS RIESGOS ESG:** Realizamos un análisis exhaustivo y participativo para identificar los riesgos ESG a los que estamos expuestos, tanto a nivel interno como en nuestra cadena de valor.
- **EVALUAR EL IMPACTO DE LOS RIESGOS:** Evaluamos el impacto potencial de cada riesgo en nuestro negocio, tanto desde un punto de vista financiero como reputacional, social y ambiental.
- **IMPLEMENTAR MEDIDAS DE MITIGACIÓN:** Desarrollamos e implementamos medidas para mitigar los riesgos identificados y minimizar su impacto, estableciendo planes de acción concretos y asignando responsabilidades.
- **MONITOREAR Y REVISAR:** Realizamos un seguimiento continuo de los riesgos ESG y revisamos nuestro sistema de gestión de forma periódica para adaptarlo a las nuevas necesidades y a la evolución del contexto.

En ALDELÍS, la sostenibilidad no es una meta, sino un camino que recorreremos con paso firme, guiados por un liderazgo comprometido, una estructura sólida y la participación de todos nuestros stakeholders. Porque creemos que un futuro más sostenible se construye entre todos.

Cifras que reflejan nuestro compromiso:

- **EXISTENCIA DE UN COMITÉ DE SOSTENIBILIDAD:** Sí. Este Comité está integrado por la Dirección y por los Responsables de las áreas de Calidad, Producción Sostenibilidad, Financiera, RRHH, Compras, Logística, IT, Ingeniería, Ventas, etc...
- **NÚMERO DE REUNIONES DEL COMITÉ DE SOSTENIBILIDAD AL AÑO:** 10



05 Gobernanza de la sostenibilidad: El compromiso que nace desde arriba

5.2. Ética y cumplimiento: La integridad como pilar fundamental

En ALDELÍS, la integridad no es negociable. Es el **ADN de nuestra cultura empresarial** y la base sobre la que construimos relaciones sólidas y duraderas con nuestros stakeholders. Creemos que el éxito empresarial solo es auténtico cuando se alcanza **actuando con ética, transparencia y responsabilidad**, y este compromiso se refleja en cada una de nuestras acciones.

NUESTRO COMPROMISO CON LA ÉTICA SE MATERIALIZA EN ACCIONES CONCRETAS:

CÓDIGO DE CONDUCTA:

Contamos con un Código de Conducta claro y conciso, disponible en formato digital y accesible para todos, que establece los **principios éticos y las normas de conducta** que deben guiar la actuación de todos los que forman parte de ALDELÍS, incluyendo empleados, proveedores y socios comerciales. El Código se revisa y actualiza periódicamente para adaptarlo a las **nuevas realidades del entorno empresarial**.

SISTEMA DE GESTIÓN DE COMPLIANCE:

Hemos implementado un sistema de gestión de compliance robusto y eficaz, alineado con las mejores prácticas internacionales, que nos permite **prevenir, detectar y gestionar** cualquier posible incumplimiento de la normativa vigente, nuestro **Código de Conducta** y nuestros principios éticos. Este sistema se basa en la **identificación y evaluación de riesgos**, la **implementación de controles internos**, la **formación y sensibilización de los empleados**, y la **revisión y mejora continua**.



05 Gobernanza de la sostenibilidad: El compromiso que nace desde arriba

5.2. Ética y cumplimiento: La integridad como pilar fundamental

La transparencia y la confianza son claves en nuestra cultura:

- **MECANISMOS DE DENUNCIA:** Disponemos de canales de denuncia confidenciales y accesibles, como una línea telefónica gratuita y un buzón online, para que cualquier persona (**empleados, clientes, proveedores, etc.**) pueda reportar, de forma anónima si lo desea, cualquier sospecha o evidencia de incumplimiento de nuestro **Código de Conducta o de la normativa vigente**. Garantizamos la confidencialidad de la información recibida y la protección del denunciante frente a represalias.
- **GESTIÓN DE CONFLICTOS DE INTERÉS:** Contamos con una política específica para la gestión de conflictos de interés, que establece los procedimientos para **identificar, prevenir y gestionar** cualquier situación que pueda suponer un conflicto de intereses real o potencial. Esta política se aplica a todos los niveles de la organización y se basa en la transparencia, la objetividad y la imparcialidad.



EN ALDELÍS, LA ÉTICA Y EL CUMPLIMIENTO NO SON SOLO PALABRAS, SON LA BASE DE NUESTRA FORMA DE HACER NEGOCIOS. TRABAJAMOS CON LA CONVICCIÓN DE QUE LA INTEGRIDAD ES EL CAMINO HACIA UN ÉXITO SOSTENIBLE Y RESPONSABLE, Y QUE LA CONFIANZA DE NUESTROS STAKEHOLDERS ES NUESTRO ACTIVO MÁS VALIOSO.



¡Buenas prácticas!

05 Gobernanza de la sostenibilidad: El compromiso que nace desde arriba

5.3. Caminando juntos: el valor de nuestros stakeholders

En ALDELÍS, el sabor tradicional y la sostenibilidad van de la mano. Creemos que el éxito reside en nutrirnos de la colaboración y el diálogo con todos aquellos que forman parte de nuestra historia: nuestros stakeholders.

Construyendo relaciones de valor a través de:

1

Escucha activa:

Identificamos a nuestros stakeholders y mapeamos sus **necesidades, expectativas e intereses** para comprender cómo nuestra actividad influye en ellos y viceversa.

2

Diálogo transparente:

Creamos puentes de comunicación bidireccionales a través de encuestas, grupos de discusión y reuniones presenciales. **Espacios donde compartir ideas, resolver dudas y construir juntos.**

3

Relaciones a largo plazo:

No se trata solo de dialogar, sino de **construir relaciones** basadas en la confianza, el respeto mutuo y la creación de valor compartido. Un **compromiso** que se traduce en acciones concretas.



¡Buenas prácticas!

05 Gobernanza de la sostenibilidad: El compromiso que nace desde arriba

5.3. Caminando juntos: el valor de nuestros stakeholders

EN ALDELÍS, CREEMOS EN LA FUERZA DEL TRABAJO COLABORATIVO. PORQUE SOLO ESCUCHANDO, DIALOGANDO Y CONSTRUYENDO JUNTOS PODREMOS ALCANZAR UN FUTURO MÁS SOSTENIBLE Y DELICIOSO PARA TODOS.

KPIs (indicadores clave de rendimiento) para la gestión de stakeholders:

- Número de stakeholders identificados y mapeados.
- Número de acciones de diálogo y consulta con stakeholders realizadas (especificando el tipo de acción y el stakeholder objetivo).
- Nivel de satisfacción de los stakeholders con las acciones de la empresa (medido a través de encuestas y otros mecanismos de feedback).
- Número de alianzas estratégicas establecidas con stakeholders clave para impulsar iniciativas conjuntas de sostenibilidad.

- Cumplimiento de la CSRD y los ESRS:

Este enfoque de gestión de stakeholders nos permite cumplir con los requisitos de la Directiva de Informes de Sostenibilidad Corporativa (CSRD) y los Estándares Europeos de Informes de Sostenibilidad (ESRS), especialmente el ESRS 5: “Personas en la cadena de valor”.



06 Desempeño económico y financiero: La solidez que nos impulsa hacia el futuro

01

ACERCA DE
ALDELÍS

05

GOBERNANZA DE LA
SOSTENIBILIDAD

02

NUESTRO ENFOQUE
ESTRATÉGICO

06

DESEMPEÑO ECONÓMICO
Y FINANCIERO

03

DESEMPEÑO
AMBIENTAL

07

DESAFIOS Y FUTURO

04

DESEMPEÑO
SOCIAL

08

INFORMACIÓN
ADICIONAL

06 Desempeño económico y financiero: La solidez que nos impulsa hacia el futuro

6.1. Resultados financieros: La transparencia que genera confianza

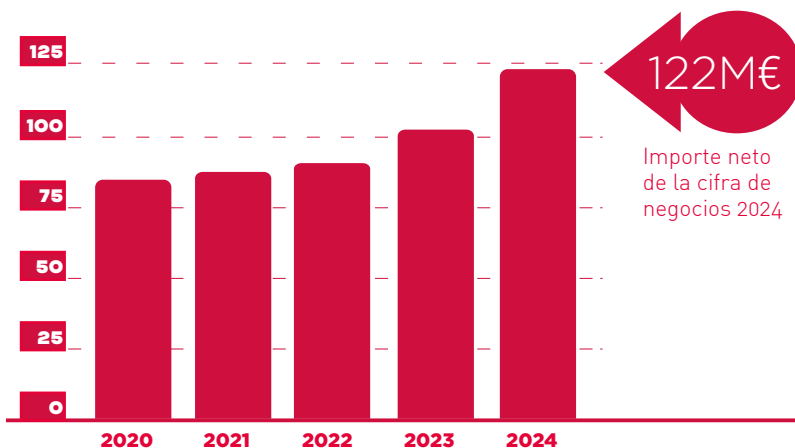
En ALDELÍS, el sabor y la confianza se cocinan a fuego lento. Creemos que la sostenibilidad y el éxito económico son ingredientes inseparables en la **receta del éxito**. Nuestro objetivo: un futuro próspero construido sobre una gestión empresarial responsable que genere valor para todos.

La transparencia es la base de la confianza. Por eso, compartimos abiertamente nuestro desempeño financiero, demostrando la solidez de nuestro **modelo de negocio y nuestra capacidad para generar valor a largo plazo**.

Indicadores financieros clave:

- **INGRESOS TOTALES:** (Cifra e información adicional sobre el crecimiento interanual).
Beneficio neto: (Cifra e información adicional sobre el crecimiento interanual).
- **EBITDA:** (Cifra e información adicional sobre el crecimiento interanual).
- **INVERSIÓN EN SOSTENIBILIDAD:** (Cifra desglosada por áreas de inversión: eficiencia energética, gestión de residuos, proyectos sociales, etc.).
- **RELACIÓN CON LOS ESTÁNDARES GRI, CSRD Y ESRS:**

En ALDELÍS, estamos convencidos de que la rentabilidad económica y la sostenibilidad son dos caras de la misma moneda. Gestionamos nuestros recursos de forma eficiente, invertimos en innovación y desarrollo sostenible, y trabajamos para generar un impacto positivo en nuestro entorno. Porque creemos que el éxito de nuestra empresa está ligado al éxito de todos nuestros stakeholders.



“Nuestro compromiso con la sostenibilidad no se limita a nuestros productos, sino que se extiende a la gestión responsable de nuestros recursos, porque invertir en sostenibilidad es invertir en un futuro más próspero para todos.” David Botaya

06 Desempeño económico y financiero: La solidez que nos impulsa hacia el futuro

6.2. Creación de valor a largo plazo: Sembrando hoy el éxito del mañana



En ALDELÍS, cultivamos el éxito con la mirada puesta en el futuro. Nuestra visión se extiende hacia un horizonte donde la rentabilidad y la creación de valor para nuestros stakeholders crecen en armonía. La sostenibilidad es la semilla que plantamos hoy para cosechar éxitos compartidos a lo largo del tiempo.

NUESTRA ESTRATEGIA DE SOSTENIBILIDAD SE TRADUCE EN BENEFICIOS TANGIBLES:

1 Eficiencia y reducción de costes:

Implementamos prácticas sostenibles, como la eficiencia energética y la gestión responsable de recursos, optimizando nuestros procesos y reduciendo costes operativos.

2 Gestión proactiva de riesgo:

Anticipamos los desafíos ambientales, sociales y de gobernanza, minimizando riesgos potenciales para nuestra continuidad y rentabilidad a largo plazo.

3 Apertura a nuevos mercados:

Satisfacemos las demandas de consumidores cada vez más conscientes, accediendo a nuevos nichos de mercado y fortaleciendo nuestra posición competitiva.

4 Talento comprometido:

Atraemos y fidelizamos a profesionales con talento que comparten nuestros valores, creando un entorno de trabajo ético, responsable y comprometido con la sostenibilidad.

5 Reputación sólida:

Fortalecemos nuestra reputación corporativa generando confianza en nuestros stakeholders y mejorando nuestra imagen de marca a través de la gestión responsable de nuestro impacto social y ambiental.



¡Buenas prácticas!



06 Desempeño económico y financiero: La solidez que nos impulsa hacia el futuro

6.2. Creación de valor a largo plazo: Sembrando hoy el éxito del mañana

En ALDELÍS, no se trata solo de ofrecer productos de calidad, sino de construir un futuro mejor para todos. La sostenibilidad es el camino que nos permite lograrlo.

MIDIENDO EL VALOR DE LA SOSTENIBILIDAD:

- **ROI EN PROYECTOS DE SOSTENIBILIDAD:** (Presentar ejemplos concretos de proyectos de sostenibilidad implementados por ALDELÍS, detallando la inversión realizada y el retorno obtenido.

- **VALOR ECONÓMICO GENERADO POR LAS PRÁCTICAS SOSTENIBLES:** (Cuantificar, en la medida de lo posible, el valor económico generado por las prácticas sostenibles de ALDELÍS. Por ejemplo, se puede calcular el ahorro económico generado por la eficiencia energética o la reducción de residuos).

- **COMPROMISO CON UN FUTURO COMPARTIDO:**

- ■ En ALDELÍS, la creación de valor a largo plazo se basa en una gestión empresarial responsable y sostenible. Recorreremos este camino en colaboración con nuestros stakeholders, construyendo un futuro más próspero y sostenible para todos.



07 Desafíos y objetivos futuros: El camino hacia una sostenibilidad aún mayor

01

ACERCA DE
ALDELÍS

05

GOBERNANZA DE LA
SOSTENIBILIDAD

02

NUESTRO ENFOQUE
ESTRATÉGICO

06

DESEMPEÑO ECONÓMICO
Y FINANCIERO

03

DESEMPEÑO
AMBIENTAL

07

DESAFIOS Y FUTURO

04

DESEMPEÑO
SOCIAL

08

INFORMACIÓN
ADICIONAL

07 Desafíos y objetivos futuros: El camino hacia una sostenibilidad aún mayor

7.1. Principales desafíos en materia de ESG: Avanzando con paso firme

En ALDELÍS, entendemos la sostenibilidad como un camino en constante evolución, donde cada paso nos acerca a un futuro mejor. No nos detenemos en los logros alcanzados, sino que miramos hacia adelante con la determinación de superar nuevos desafíos y elevar nuestros estándares de sostenibilidad.

Reconocemos los desafíos inherentes al sector avícola y trabajamos con determinación para superarlos:

Desafíos ambientales:

HUELLA DE CARBONO:

Minimizar las emisiones de gases de efecto invernadero en nuestras operaciones mediante la **implementación de energías renovables**, la mejora de la eficiencia energética y la exploración de soluciones innovadoras para la captura y almacenamiento de carbono.



¡Buenas prácticas!

GESTIÓN DEL AGUA:

Reducir nuestro consumo de agua a través de tecnologías eficientes, la **reutilización del agua y la concienciación** de nuestros empleados sobre el uso responsable de este recurso vital.

GESTIÓN DE RESIDUOS:

Minimizar la generación de residuos en nuestras operaciones, **implementando prácticas de economía circular**, promoviendo el compostaje y la reutilización de materiales.



07 Desafíos y objetivos futuros: El camino hacia una sostenibilidad aún mayor

7.1. Principales desafíos en materia de ESG: Avanzando con paso firme

BIENESTAR ANIMAL:



Garantizar el bienestar animal en todas las etapas de la cadena de suministro, desde la cría hasta el sacrificio, a través de auditorías rigurosas, la colaboración con **proveedores comprometidos** y la implementación de las mejores prácticas en la industria.

CADENA DE SUMINISTRO SOSTENIBLE:



Extender nuestro compromiso con la sostenibilidad a lo largo de **toda nuestra cadena de valor**, trabajando en estrecha colaboración con proveedores que compartan nuestros valores y promoviendo prácticas sostenibles en cada eslabón.

DESARROLLO COMUNITARIO:

Generar un impacto positivo en las comunidades donde operamos, **apoyando iniciativas locales, creando empleo de calidad y promoviendo el desarrollo económico y social.**



¡Buenas prácticas!



07 Desafíos y objetivos futuros: El camino hacia una sostenibilidad aún mayor

7.1. Principales desafíos en materia de ESG: Avanzando con paso firme

Desafíos de gobernanza:

- **Transparencia y ética empresarial:** Mantener los más altos estándares de ética y transparencia en todas nuestras operaciones, fomentando una cultura empresarial basada en la **integridad, la responsabilidad y el cumplimiento normativo**.
- **Gestión de riesgos ESG:** Integrar los factores **ESG** en nuestra gestión de riesgos, identificando, evaluando y mitigando los riesgos potenciales para asegurar la sostenibilidad de nuestro negocio a largo plazo.
- **Compromiso con los stakeholders:** Fomentar un diálogo abierto y transparente con nuestros stakeholders, escuchando sus expectativas, respondiendo a sus inquietudes y trabajando en colaboración para construir un futuro más sostenible.



07 Desafíos y objetivos futuros: El camino hacia una sostenibilidad aún mayor

7.2 Iniciativas y proyectos: Nuestro compromiso en acción

En ALDELÍS, las palabras se convierten en hechos. Nuestro compromiso con la sostenibilidad se materializa en una serie de **iniciativas y proyectos** concretos que ya están en marcha y que continuaremos impulsando con determinación. Construyendo un futuro más sostenible, hoy:

Hacia una producción más limpia y eficiente:

- **PROYECTO DE ENERGÍA SOLAR:** Implementaremos sistemas de energía **solar fotovoltaica** en nuestras instalaciones para reducir nuestra dependencia de los combustibles fósiles y disminuir nuestra huella de carbono.
- **OPTIMIZACIÓN DEL CONSUMO DE AGUA:** Implementaremos tecnologías innovadoras para **optimizar** el consumo de agua en nuestros procesos productivos, como **sistemas de circuito cerrado y recolección de agua de lluvia**, minimizando nuestro impacto hídrico.

Bienestar animal, una prioridad absoluta:

- **PROGRAMA DE CERTIFICACIÓN DE BIENESTAR ANIMAL:** Trabajaremos para certificar el **100% de nuestros productos** bajo un sello de bienestar animal reconocido internacionalmente, garantizando las mejores prácticas en todas las etapas de la vida del ave.
- **FORMACIÓN CONTINUA A PROVEEDORES:** Impartiremos **programas de formación continua** a nuestros proveedores en materia de bienestar animal, cubriendo temas como el **manejo adecuado de las aves, la prevención de enfermedades y el transporte responsable**, asegurando el cumplimiento de nuestros altos estándares éticos.



07 Desafíos y objetivos futuros: El camino hacia una sostenibilidad aún mayor

7.2 Iniciativas y proyectos: Nuestro compromiso en acción

Impulsando una cadena de suministro responsable:



Programa de desarrollo de proveedores sostenibles:

Colaboraremos estrechamente con nuestros proveedores para **promover prácticas sostenibles** en toda la cadena de suministro, fomentando la eficiencia energética, la gestión de residuos, la responsabilidad social y la transparencia en sus operaciones.

Creando valor compartido con la comunidad:



Apoyo a proyectos de desarrollo local:

Destinaremos parte de nuestros beneficios a apoyar proyectos de desarrollo sostenible en las comunidades donde operamos, priorizando iniciativas en áreas como la **educación, la salud, el acceso al agua potable y la protección del medio ambiente**, contribuyendo al progreso social y económico de nuestro entorno.

En ALDELÍS, la sostenibilidad es un viaje que emprendemos con la convicción de que cada paso cuenta. Con cada iniciativa, con cada proyecto, **nos acercamos un poco más a nuestro objetivo de ser un referente en sostenibilidad en el sector avícola**, creando un futuro más próspero y sostenible para todos.



¡Buenas prácticas!

08 Información adicional: Transparencia que construye confianza

01

ACERCA DE
ALDELÍS

05

GOBERNANZA DE LA
SOSTENIBILIDAD

02

NUESTRO ENFOQUE
ESTRATÉGICO

06

DESEMPEÑO ECONÓMICO
Y FINANCIERO

03

DESEMPEÑO
AMBIENTAL

07

DESAFIOS Y FUTURO

04

DESEMPEÑO
SOCIAL

08

INFORMACIÓN
ADICIONAL

08 Información adicional: Transparencia que construye confianza

8.1. Declaración GRI: Nuestro compromiso, certificado

En ALDELÍS, creemos en la transparencia como pilar fundamental de una gestión empresarial responsable. Por ello, ponemos a disposición de nuestros stakeholders toda la información relevante sobre nuestro **desempeño en materia de sostenibilidad**.

Conscientes de la importancia de una comunicación **transparente y estandarizada**, elaboramos nuestra memoria de sostenibilidad siguiendo las directrices de la Iniciativa de **Reporte Global (GRI)**, un estándar de referencia a nivel internacional para la elaboración de memorias de sostenibilidad.

En nuestra **Declaración GRI**, encontrarás información detallada sobre nuestro desempeño en materia **ambiental, social y de gobernanza**, así como nuestros objetivos, estrategias y planes de acción para seguir avanzando hacia un futuro más sostenible.

En ALDELÍS, no tenemos nada que ocultar. **Creemos en la transparencia como motor de confianza** y como herramienta para seguir mejorando día a día.



¡MUCHAS GRACIAS!

08 Información adicional: Transparencia que construye confianza

8.2. Tabla de índices GRI y ESRS: Profundizando en nuestro compromiso

Para facilitar la consulta de nuestra información de sostenibilidad y asegurar la máxima transparencia, ponemos a disposición de nuestros **stakeholders una tabla de índices GRI**, donde se detallan los indicadores específicos que hemos utilizado para reportar nuestro desempeño.

Esta tabla permite a nuestros stakeholders **identificar rápidamente** la información que les resulta más relevante, navegar con facilidad por nuestra memoria de sostenibilidad y comprender en profundidad nuestro enfoque en **materia de ESG**.



En ALDELÍS, creemos que la transparencia no se trata solo de compartir información, sino de hacerla accesible, comprensible y útil para todos.



08 Información adicional: Transparencia que construye confianza

TABLAS GRI

STANDARS	DESCRIPCIONES	OBSERVACIONES
101	CONTENIDOS BÁSICOS Y GENERALES	
102	Perfil de la organización	
102-1	Nombre de la organización	AVES NOBLES Y DERIVADOS S.L.
102-2	Actividades, marcas, productos y servicios	Elaborados de Pollo y Pavo, marca Aldelís.
102-3	Ubicación de la sede	Calle Manfredonia, 4-P.I Plaza 50197, Zaragoza (España)
102-4	Ubicaciones de las operaciones	A las sedes de Plaza y Mercazaragoza se le suman mas de cien granjas del grupo avícola PADESA
102-5	Propiedad y forma jurídica	AVES NOBLES Y DERIVADOS S.L.
102-6	Mercados servidos: Localización, sector y tipo de clientes y destinatarios.	La gran mayoría de los productos se destinan al mercado nacional, menos un pequeño porcentaje que se destina a Europa y Sudamérica
102-7	Tamaño de la organización: Empleados, operaciones, ventas, capitalización y cantidad de productos servidos	Aldelís va a alcanzar a finales de año los 450 trabajadores y su facturación va a alcanzar los 90M€
102-8	Información sobre empleados y otros trabajadores	La plantilla es muy diversa, 40 nacionalidades

08 Información adicional: Transparencia que construye confianza

TABLAS GRI

STANDARS	DESCRIPCIONES	OBSERVACIONES
102-9	Cadena de suministro	Aves Nobles y Derivados, controla de principio a fin toda la cadena de suministro.
102-10	Cambios significativos en la organización y su cadena de suministro	No han habido cambios significativos
102-11	Principio o enfoque de precaución	El principio 15 de Río o enfoque de precaución, viene asumido desde la organización, ya que sus impactos medioambientales están absolutamente controlados
102-12	Iniciativas externas	
102-13	Afiliación a asociaciones	
	ESTRATÉGIA	
102-14	Declaración de altos ejecutivos responsables de la toma de decisiones	Cartas de Consejo, Dir. General, y responsable de RC de la empresa.
102-15	Principales impactos, riesgos y oportunidades	Todos ellos se recogen en la Memoria. El principal impacto supone la huella hídrica de la materia prima, pero que es sumamente inferior a competidores directos como el vacuno o porcino
	ÉTICA E INTEGRIDAD	
102-16	Valores, principios, estándares y normas de conducta.	Se recogen en nuestros principios, como empresa familiar, que somos, misión y valores. Igualmente contamos con un código de conducta interno.
102-17	Mecanismos de asesoramiento y preocupaciones éticas	Contamos con consultoras en Compliance interno y externo

08 Información adicional: Transparencia que construye confianza

TABLAS GRI

STANDARS	DESCRIPCIONES	OBSERVACIONES
102-18	Estructura de gobernanza	Al consejo de administración, le siguen Dirección General y un organigrama lógico en el sector cárnico.
102-19	Delegación de autoridad	Existe un organigrama expuesto en los paneles de la empresa, donde se dimensiona la delegación de autoridad
102-20	Responsabilidad a nivel ejecutivo de temas económicos ambientales y sociales	Existe un departamento de RSC coordinado por Dirección General.
102-21	Consulta a grupos de interés sobre temas económicos, ambientales y sociales	Existe un cuadro de diálogo activo de comunicación con los GI en constante actividad
102-22	Composición del máximo órgano de gobierno y sus comités.	El consejo de Administración.
102-23	Presidente del máximo órgano de gobierno	El Director General tiene cargo ejecutivo
102-24	Nominación y selección del máximo órgano de gobierno	Los miembros del órgano superior de gobierno y de los Comités han sido elegidos por sus desempeño profesional
102-25	Conflicto de intereses	Existen protocolos que se activan en función de posibles conflictos de interés
102-26	Función del máximo órgano de gobierno en la selección de objetivos, valores y estrategias	Se redacta en el plan estratégico de la empresa.
102-27	Conocimientos colectivos del máximo órgano de gobierno.	En la empresa se encuentran repartidos los organigramas en forma de esquemas con la función y sus actores ejecutivos.

08 Información adicional: Transparencia que construye confianza

TABLAS GRI

STANDARS	DESCRIPCIONES	OBSERVACIONES
102-28	Evaluación del desempeño del máximo órgano de gobierno.	Se evalúa mediante consultora externa
102-29	Identificación y gestión de impactos económicos, ambientales y sociales	Se ha creado un grupo de trabajo, transversal que identifica y evalúa los posibles impactos.
102-30	Eficacia de los procesos de gestión del riesgo	Existe un protocolo que evalúa la gestión de riesgos.
102-31	Evaluación de temas económicos, ambientales y sociales	Anual.
102-32	Función del máximo órgano de gobierno en la elaboración de informes de sostenibilidad	El comité de Dirección.
102-33	Comunicación de preocupaciones éticas	La comunicación sobre cualquier cuestión, se encuentra activa mediante diversos canales.
102-34	Naturaleza y número total de preocupaciones éticas	No se han registrado incidencias a destacar.
102-35	Políticas de remuneración	Los miembros del Comité de Dirección tienen un salario asignado en función de su desempeño profesional.
102-36	Proceso para determinar la remuneración	Todo el equipo de trabajo tiene asignado un salario en función de su desempeño profesional.
102-37	Involucramiento de los grupos de interés en la remuneración	El procedimiento está estipulado en el Convenio Colectivo.

08 Información adicional: Transparencia que construye confianza

TABLAS GRI

STANDARS	DESCRIPCIONES	OBSERVACIONES
102-40	Lista de grupos de interés	Se encuentran identificados y evaluados
102-41	Acuerdos de negociación	Se reflejan en el plan de igualdad
102-42	Identificación y selección de grupos de interés	En esta memoria se identifican y analizan los GI.
102-43	Enfoque para la participación de los grupos de interés.	Se aplica un procedimiento de diálogo desde hace años.
102-44	Temas y preocupaciones clave mencionados	La Sostenibilidad en la producción directa, que se está solventando con un diseño y puesta en marcha de la nueva planta de producción de PLAZA
	PRÁCTICAS PARA LA ELABORACIÓN DE INFORMES	
102-45	Entidades incluidas en los estados financieros consolidados.	En las CCAA del Grupo Padesa
102-46	Definición de los contenidos de los informes y las Coberturas del tema	Se aplica cuadro de materialidad
102-47	Lista de temas naturales	Se encuentran en el análisis de materialidad
102-48	Re-expresión de la información	No se ha re-expresado información en esta Memoria
102-49	Cambios en la elaboración de informes	Se ha proseguido con el GRI en su trasposición de GRI-4 a Standards

08 Información adicional: Transparencia que construye confianza

TABLAS GRI

STANDARS	DESCRIPCIONES	OBSERVACIONES
102-50	Periodo objeto del informe 2020	
102-51	Fecha del último informe	2019
102-52	Ciclo de elaboración de informes	Anual
102-53	Punto de contacto para preguntas sobre informe	smartinez@ALDELÍS.com
102-54	Declaración de elaboración dl informe de conformidad con los Estándares GRI	Standards
102-55	Índice de contenidos GRI	ANEXO 1
102-56	Verificación externa	No hay verificación
	ENFOQUE DE GESTIÓN	
103-1	Explicación del tema material y su Cobertura	Se aplica en Cuadro de Materialidad
103-2	El enfoque de gestión y sus componentes	Desde diversos órganos creados para cada cuestión a abordar, se asumen cada uno de los asuntos materiales
103-3	Evaluación del enfoque de gestión	Se refleja en la memoria
	ECONOMÍA	
201-1	Desempeño económico	Se refleja en la memoria
201-2	Valor económico directo generado y distribuido	Facturación de 90M€ con un gasto salarial de alrededor de 14M€ brutos anuales, de los que cerca de 3M representan cotizaciones a la Seguridad Social
201-3	Implicaciones financieras y otros riesgos y oportunidades derivados del cambio climático	La materia prima que tratamos resulta ser mucho mas beneficiosa para el cambio climático que sus competidoras directas, como el porcino o el vacuno
201-4	Obligaciones del plan de beneficios definidos y otros planes de jubilación	2019

08 Información adicional: Transparencia que construye confianza

TABLAS GRI

STANDARS	DESCRIPCIONES	OBSERVACIONES
202-1	Asistencia financiera recibida del gobierno	La nueva Planta de Producción ha sido declarada de Interés Autonómico. No se ha percibido asistencia financiera directa
202-2	Presencia en el mercado	La gran mayoría de los productos se destinan al mercado nacional, menos un pequeño porcentaje que se destina a Europa y Sudamérica. Alcanzamos cuotas de mercado cercanas al 20% en algunos de nuestros productos
203-1	Ratio de salario de categoría inicial estándar por sexo frente al salario mínimo local	Se refleja en el Plan de Igualdad
203-2	Proporción de altos ejecutivos contratados de la comunidad local	Todos los directivos pertenecen a la comunidad local
	ENFOQUE DE GESTIÓN	
204-1	Proporción de gasto en proveedores locales	>80%
205-1	Operaciones evaluadas para riesgos relacionados con la corrupción	Nuestras actividades no implican riesgos de este tipo. Identificamos riesgos y establecemos protocolos que impiden dichas prácticas
205-2	Comunicación y formación sobre políticas y procedimientos anticorrupción	No se han producido
205-3	Casos de corrupción confirmados y medias tomadas	No se han producido
201-1	Desempeño económico	Se refleja en la memoria
201-2	Valor económico directo generado y distribuido	Facturación de 90M€ con un gasto salarial de alrededor de 14M€ brutos anuales, de los que cerca de 3M representan cotizaciones a la Seguridad Social

08 Información adicional: Transparencia que construye confianza

TABLAS GRI

STANDARS	DESCRIPCIONES	OBSERVACIONES
	ENFOQUE DE GESTIÓN	
206-1	Acciones jurídicas con la competencia desleal y las prácticas monopólicas y contra la libre competencia	No se han producido
301	MATERIALES	
301-1	Materiales utilizados por peso y volumen	La facturación del presente año, nos indica un aumento considerable de la materia prima y otros productos incluidos en su producción
301-2	Insumos reciclados	Reciclamos el 85% de los insumos
302	ENERGÍA	100% renovable
302-1	Consumo energético dentro de la organización	La nueva planta reducirá en un 20% el consumo energético
302-4	Reducción consumo energético	La nueva planta reducirá en un 20% el consumo energético de nuestra actividad
303	AGUA	Reciclamos el 50% del agua que consumimos en el proceso de producción
303-3	Agua reciclada y reutilizada	Reciclamos el 50% del agua que consumimos en el proceso de producción
304	BIODIVERSIDAD	
304-1	Centros de operaciones en propiedad, arrendados o gestionados ubicados dentro de o junto a áreas protegidas o zonas de gran valor para la biodiversidad fuera de áreas protegidas	No disponemos
304-2	Impactos significativos de las actividades, de los productos y los servicios en biodiversidad	No realizamos impactos significativos

08 Información adicional: Transparencia que construye confianza

TABLAS GRI

STANDARS	DESCRIPCIONES	OBSERVACIONES
305	EMISIONES	El uso de nuevas tecnologías en la nueva planta de producción hará que reduzcamos considerablemente las emisiones. Realizaremos la medición de la huella de carbono el año próximo
306	Efluentes y residuos	Contamos con un control directo sobre nuestros efluentes y residuos
401	EMPLEO	
401-1	Nuevas contrataciones de empleados y rotación de personal	No hay distinción de género a la hora de decidir salarios
401-2	Beneficios para los empleados a tiempo completo que no se dan a empleados a tiempo parcial o temporales	Los beneficios son iguales para todos los trabajadores contratados
401-3	Permiso parental	El 100% de los empleados han disfrutado de sus permisos de maternidad y paternidad se han incorporado
402	Relaciones trabajador-empresa	
402-1	Plazos de avisos mínimos sobre cambios operacionales	Se respetan los plazos legales y se implementan plazos de aviso e información con antelación adecuada
403	Salud y seguridad en el trabajo	
403-1	Representación de los trabajadores en comités formales trabajadores-empres de salud y seguridad	La empresa cuenta con un comité de empresa. Igualmente cuenta con un servicio externo de Salud y Seguridad
404	Formación y enseñanza	Contamos con formación interna dentro de un plan formativo plurianual

08 Información adicional: Transparencia que construye confianza

TABLAS GRI

STANDARS	DESCRIPCIONES	OBSERVACIONES
405-2	Ratio de salario base y de remuneraciones de mujeres frente a hombres	No existen diferencias entre salario según sexo
413-1	Operaciones con participación de la comunidad local, evaluaciones del impacto y programas de desarrollo	Contamos con múltiples acciones de colaboraciones con entidades locales dedicadas a la acción social
414	Evaluación social de los proveedores	Sí
414-2	Impactos sociales negativos en la cadena de suministros y medidas tomadas	El 100% de los empleados han disfrutado de sus permisos de maternidad y paternidad se han incorporado
415	Política pública	
415-1	Contribuciones a partidos y/o representantes políticos	No realizamos
416	Salud y seguridad de los clientes	Sí
416-1	Evaluación de los impactos en la salud y seguridad de las categorías de productos o servicios	
417	Marketing y etiquetado	
417-1	Requerimientos para la información y el etiquetado de los productos y servicios	Cumplimos la normativa vigente
419	Cumplimiento socioeconómico	
419-1	Incumplimiento de las leyes y normativas en los ámbitos social y económico	Cumplimos la normativa vigente

AGRADECIMIENTOS

**Gracias a todos nuestros
grupos de interés por todo
vuestro apoyo y esfuerzo en
la lucha por alcanzar los
ODS**



CONTACTO

ALDELÍS | AVES NOBLES Y DERIVADOS, S.L.

Plataforma Logística Plaza,

C.Manfredonia, 4, 50197 Zaragoza

+34 976 47 00 03

www.aldelís.com/ info@aldelís.com